

# Injection de biométhane

Tableau de bord  
31 décembre 2024

# Une filière méthanisation mature et en plein essor

## Chiffres clés du biométhane – T4 2024

731 sites injectent au 31 décembre 2024

Source : données des gestionnaires de réseaux

622 agricoles

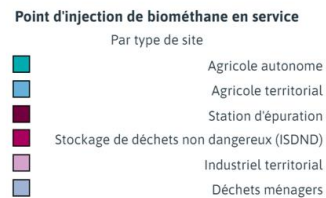
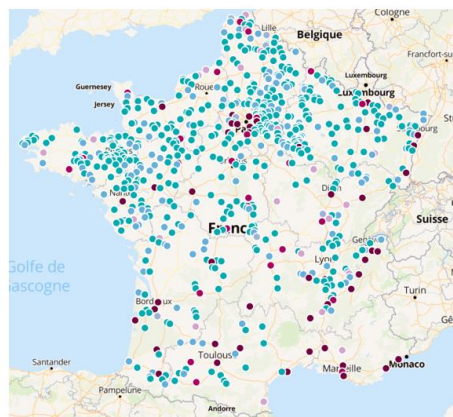
476 type « autonome »  
146 type « territorial »

8 déchets ménagers

24 ISDND

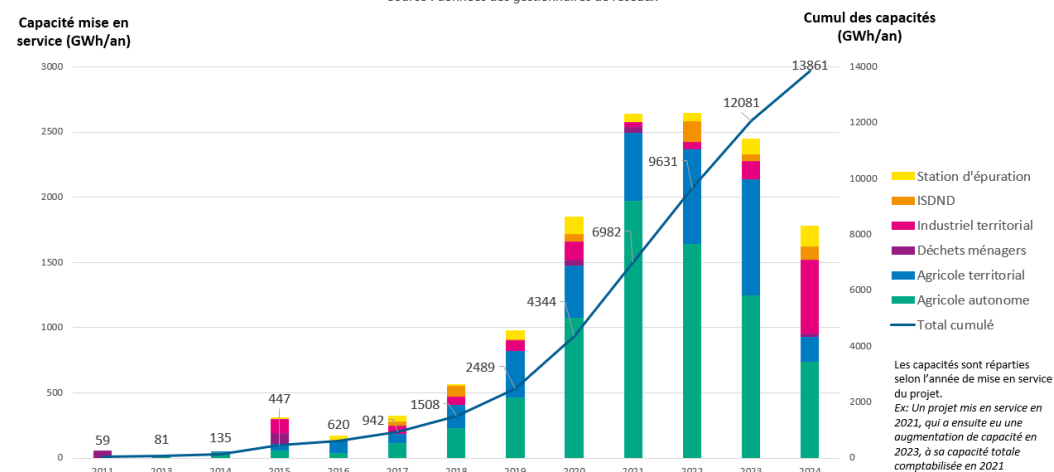
25 industriels

52 stations d'épuration



## Capacité raccordée au 31/12/2024 : 13 861 GWh/an

Source : données des gestionnaires de réseaux

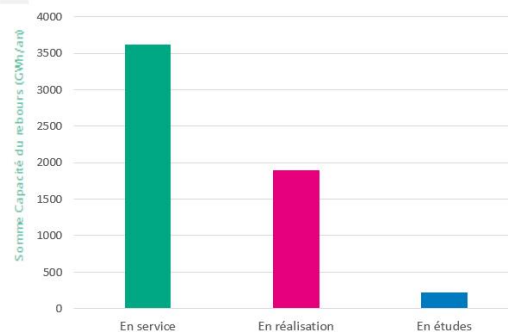


## Prévisions des mises en service de rebours localisation et capacités

Données des rebours au 31/12/2024, France entière



Somme de capacités de biométhane supplémentaires (GWh/an) permises grâce aux rebours par état de validation

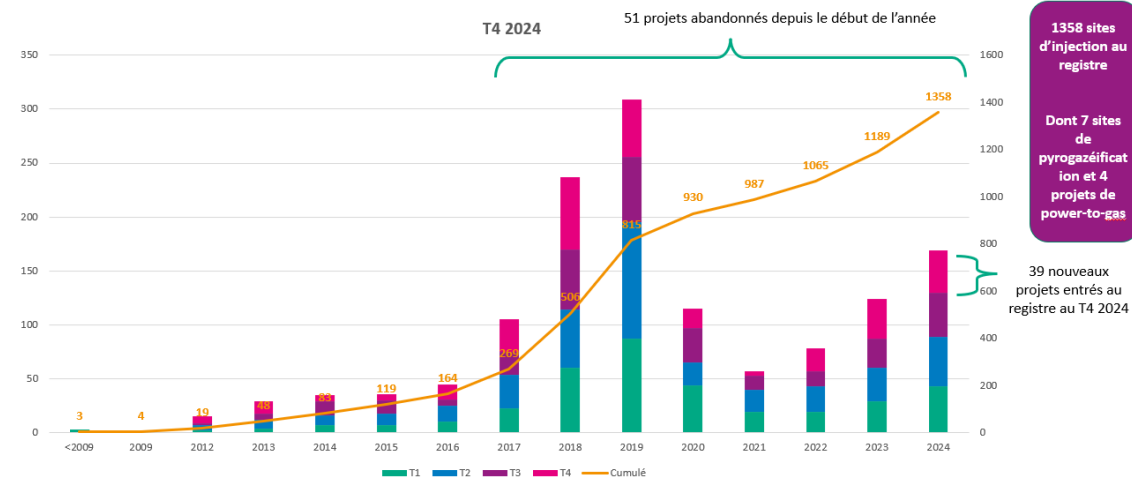


- 28 rebours en service
- 22 rebours en réalisation
- 13 en études

## Nombre de sites d'injection inscrits au registre de gestion des capacités par trimestre d'entrée

France entière - hors projets en attente, sortis, abandonnés et demandes d'augmentation de capacité

Source : registre des capacités au 31.12.2024



# Biométhane injecté

# 731 sites injectent au 31 décembre 2024

Source : données des gestionnaires de réseaux

**622 agricoles**

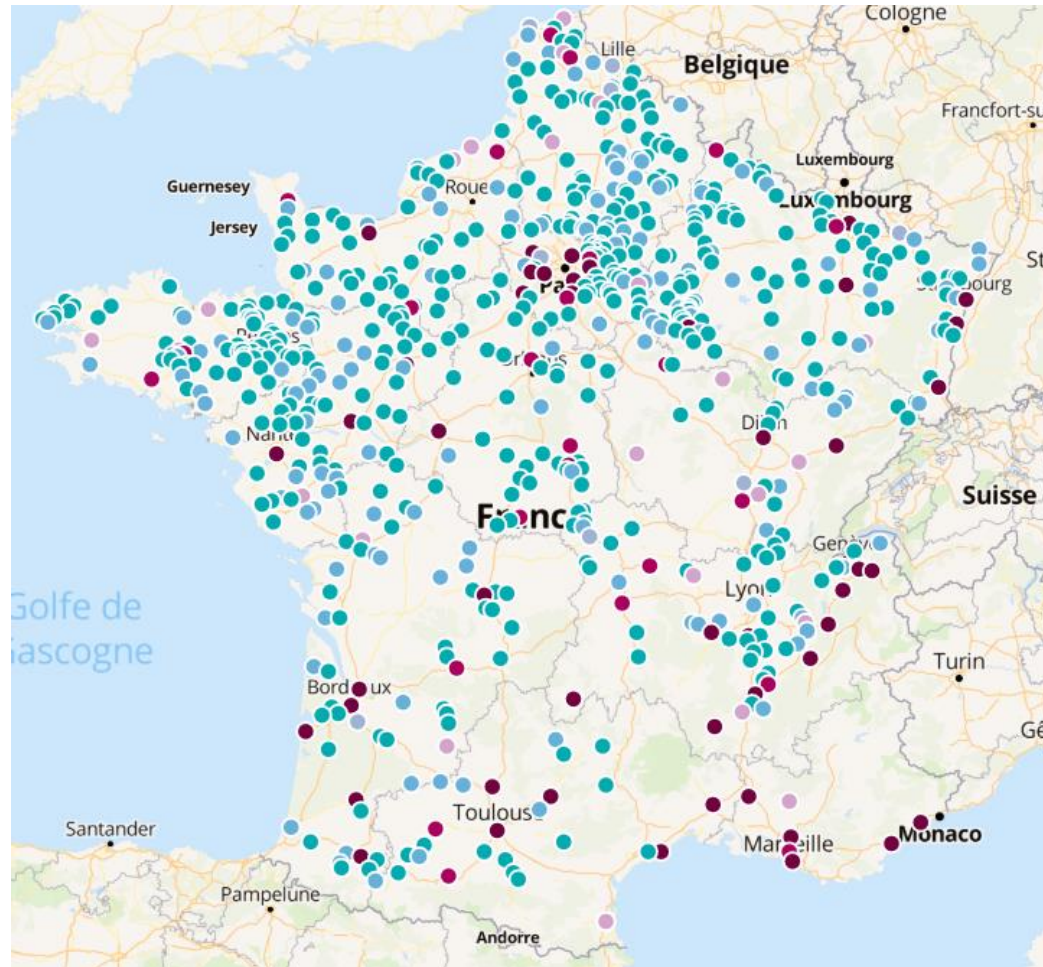
476 type « autonome »  
146 type « territorial »

**8 déchets ménagers**

**24 ISDND**

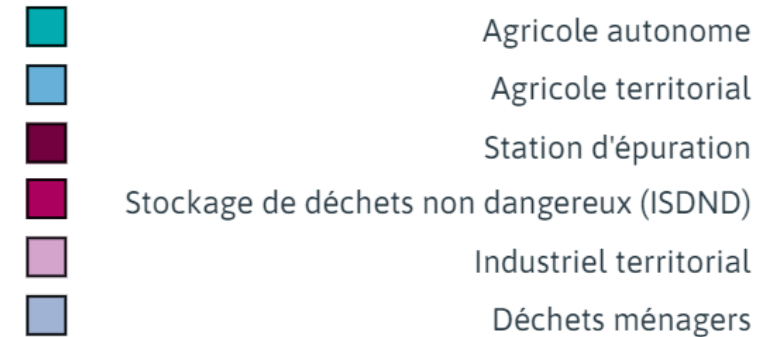
**25 industriels**

**52 stations d'épuration**



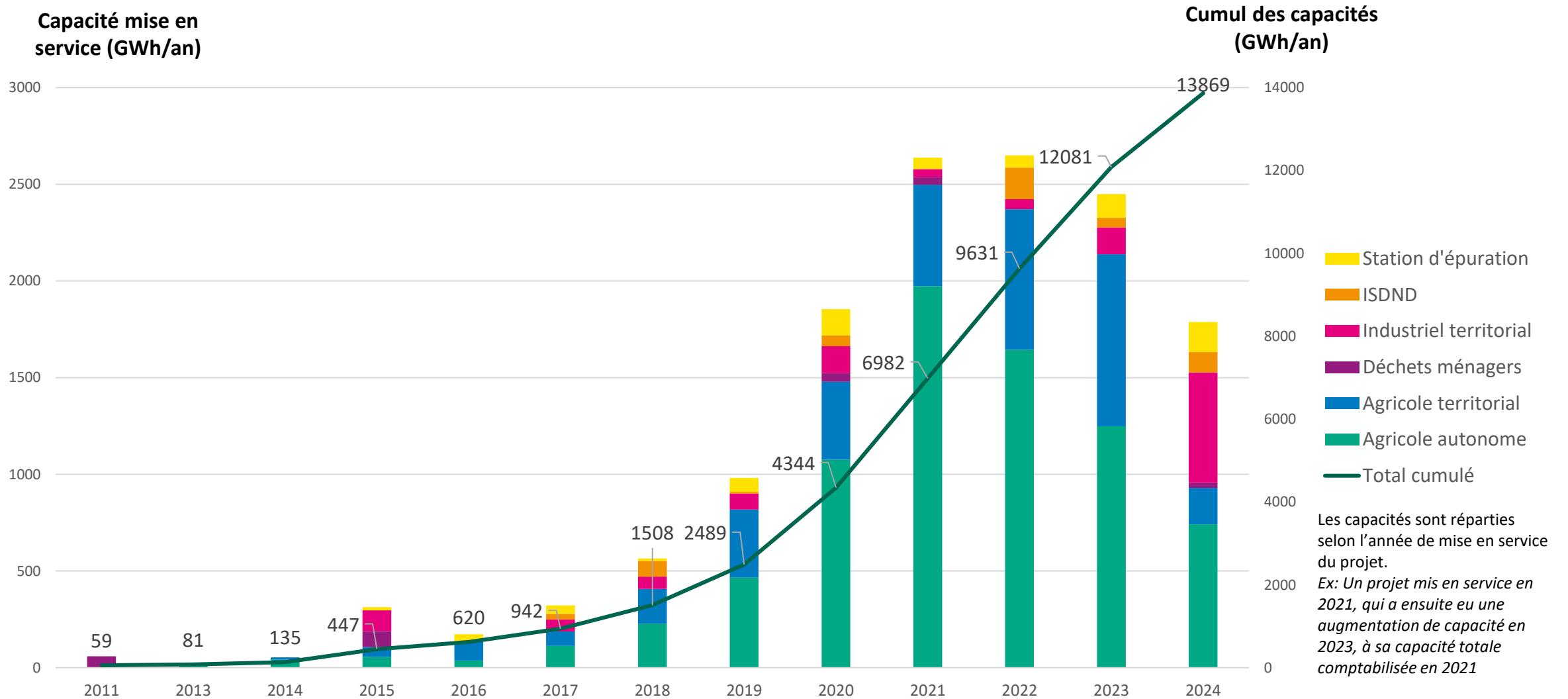
## Point d'injection de biométhane en service

Par type de site

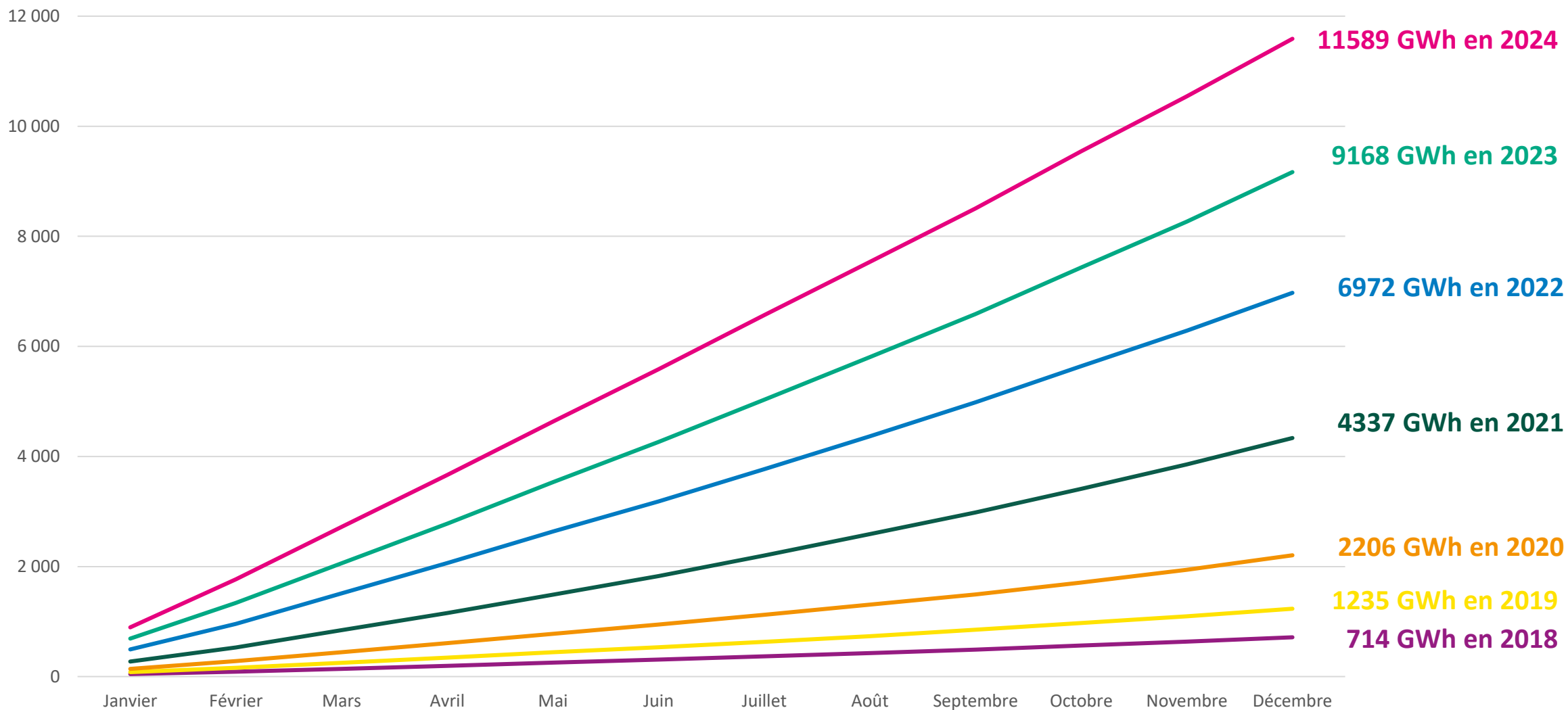


# Capacité raccordée au 31/12/2024 : 13 869 GWh/an

Source : données des gestionnaires de réseaux

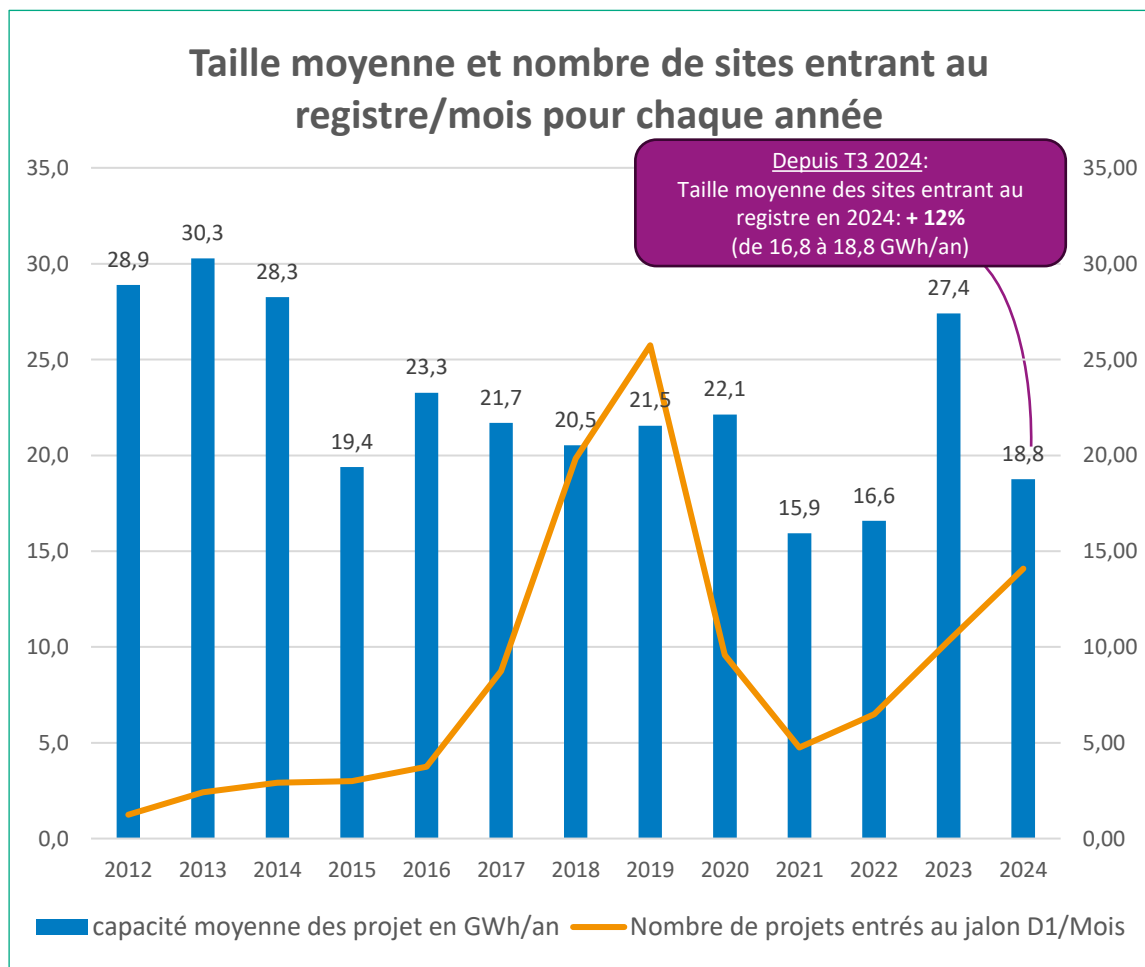


## Cumul de biométhane injecté sur les réseaux de gaz en France en GWh (0°C) de 2018 à 2024

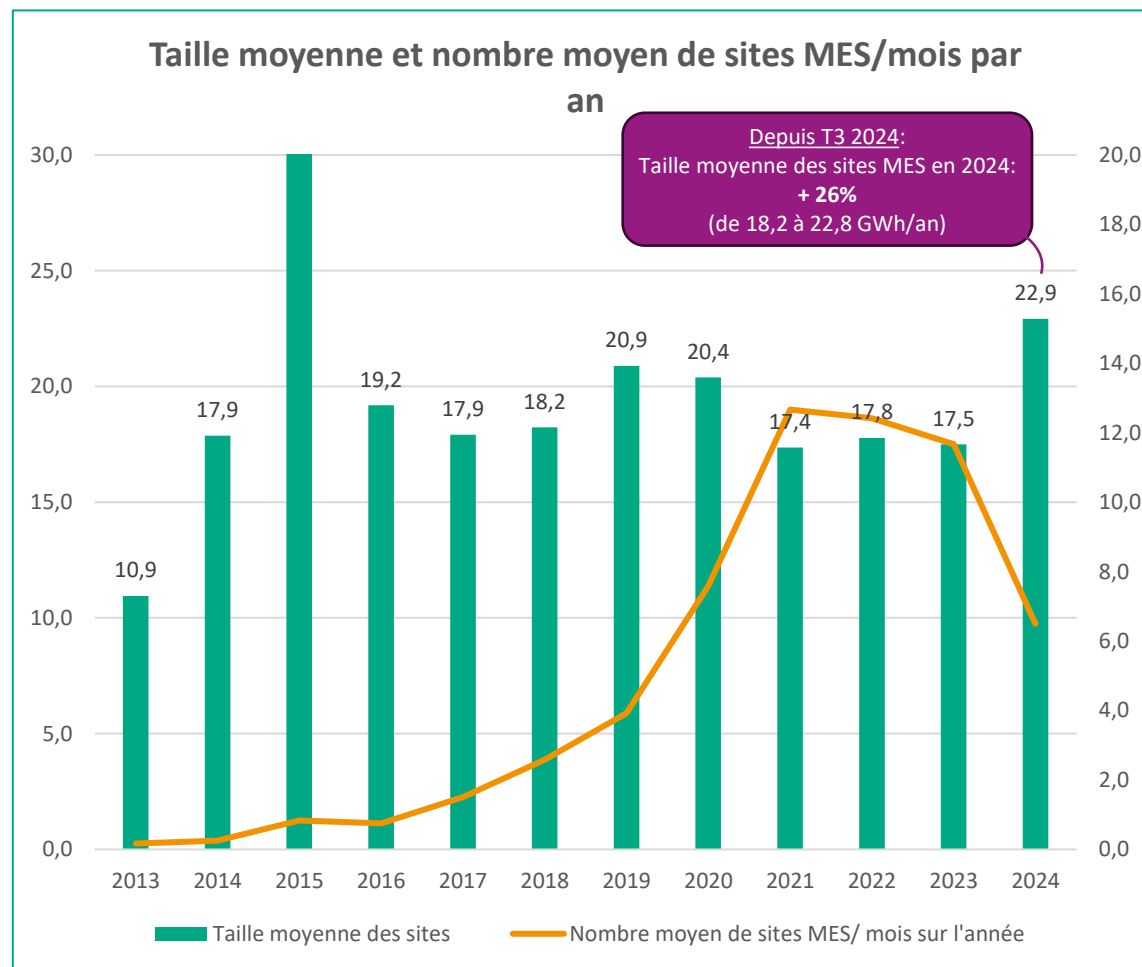


# Taille moyenne des projets mis en service & taille moyenne des projets entrant au registre, 31/12/2024

Source : données des gestionnaires de réseaux, registre des capacités



Lecture du graphique : En 2023, la capacité moyenne des projets entrés au registre est de 27 GWh/an et en moyenne, 10 projets sont rentrés chaque mois au registre des capacités.



Lecture du graphique : En 2023, la capacité moyenne des projets mis en service est de 17 GWh/an et en moyenne 11,7 projets ont été mis en service par mois au cours de l'année.

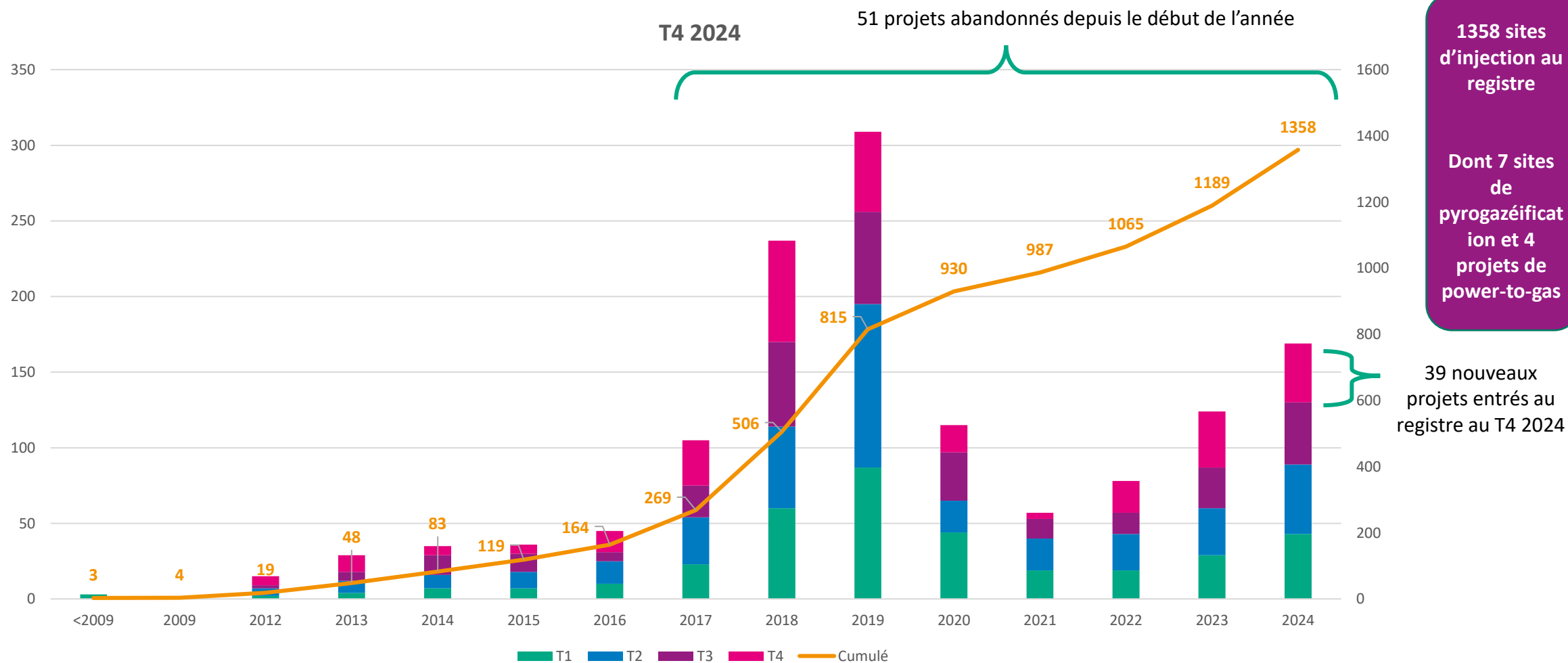
# Registre des capacités



# Nombre de sites d'injection inscrits au registre de gestion des capacités par trimestre d'entrée

France entière - hors projets en attente, sortis, abandonnés et demandes d'augmentation de capacité

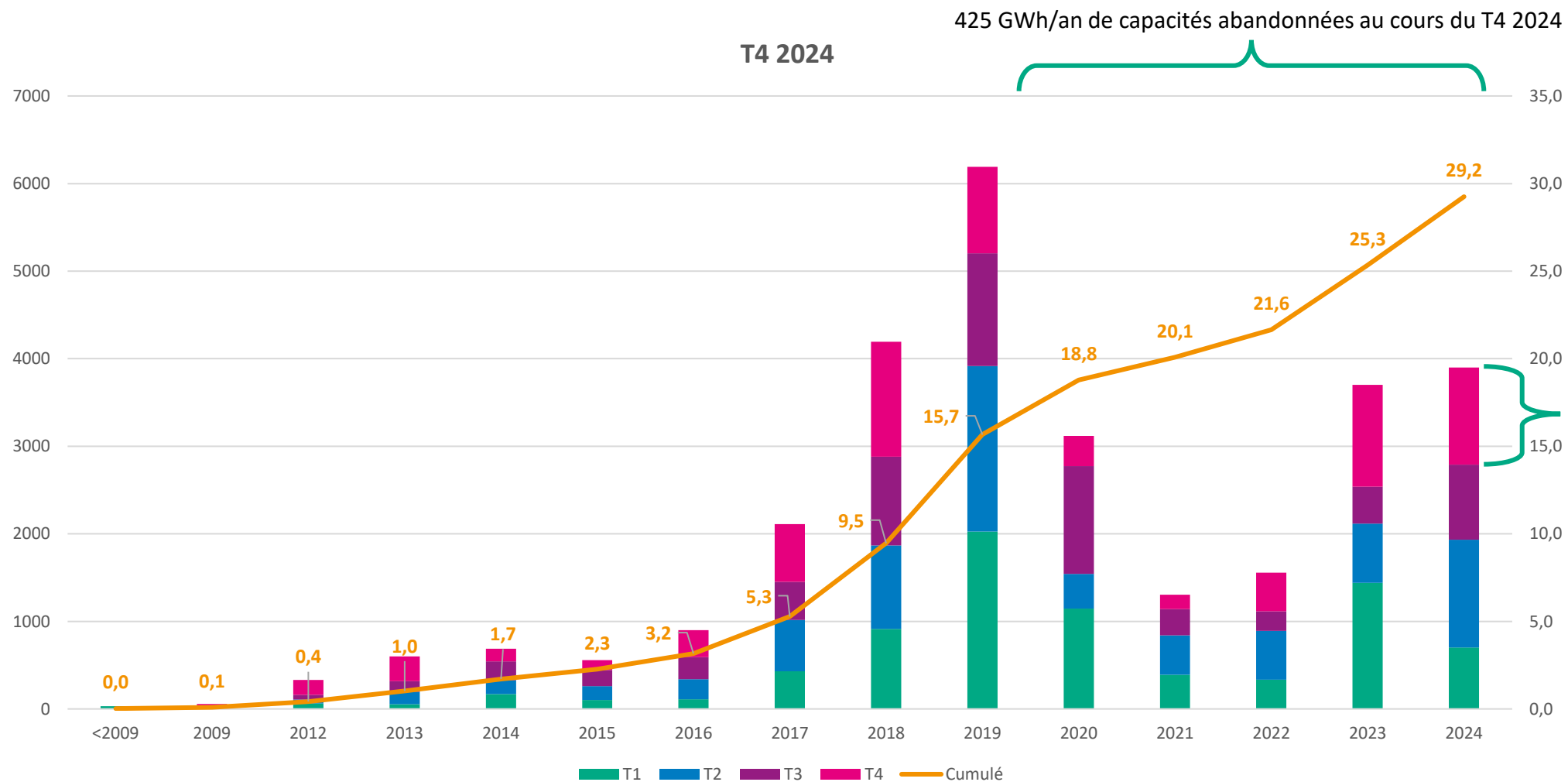
Source : registre des capacités au 31.12.2024



# Capacités déclarées au registre de gestion des capacités par trimestre d'entrée, exprimées en GWh/an

France entière - hors projets en attente, sortis, abandonnés. Incluant les demandes d'augmentation de capacité

Source : registre des capacités au 31.12.2024



**29,2 TWh/an** de capacités au registre

Dont 31 GWh/an de power-to-gas et 705 GWh/an de pyrogazéification

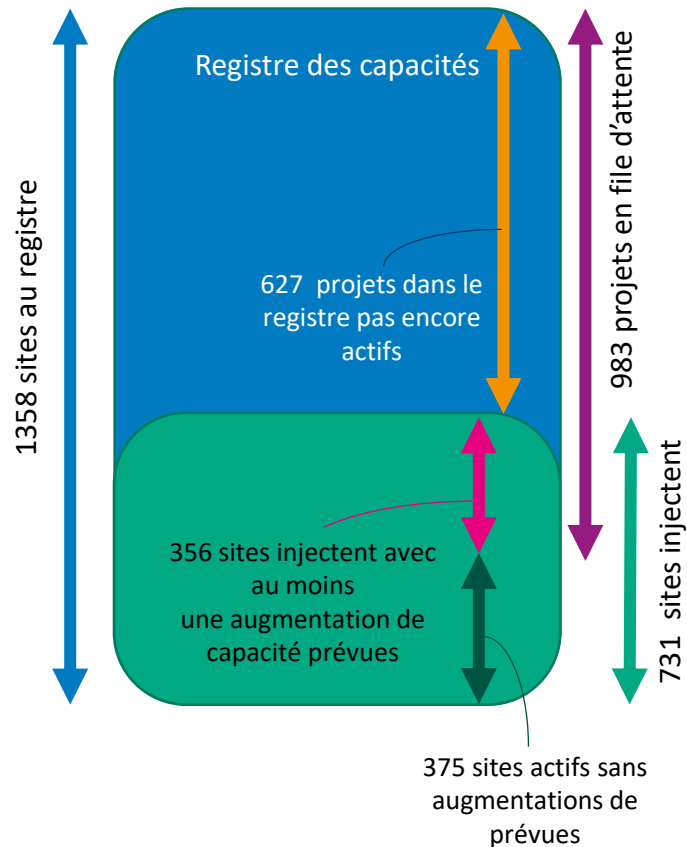
1109 GWh/an entrés au registre au T4 2024

# Nombre de sites dans la liste d'attente du tableau de bord du ministère

France entière - hors projets en attente, sortis, abandonnés ou dont toutes les phases sont actives. Incluant les sites actifs mais avec des augmentations en attente

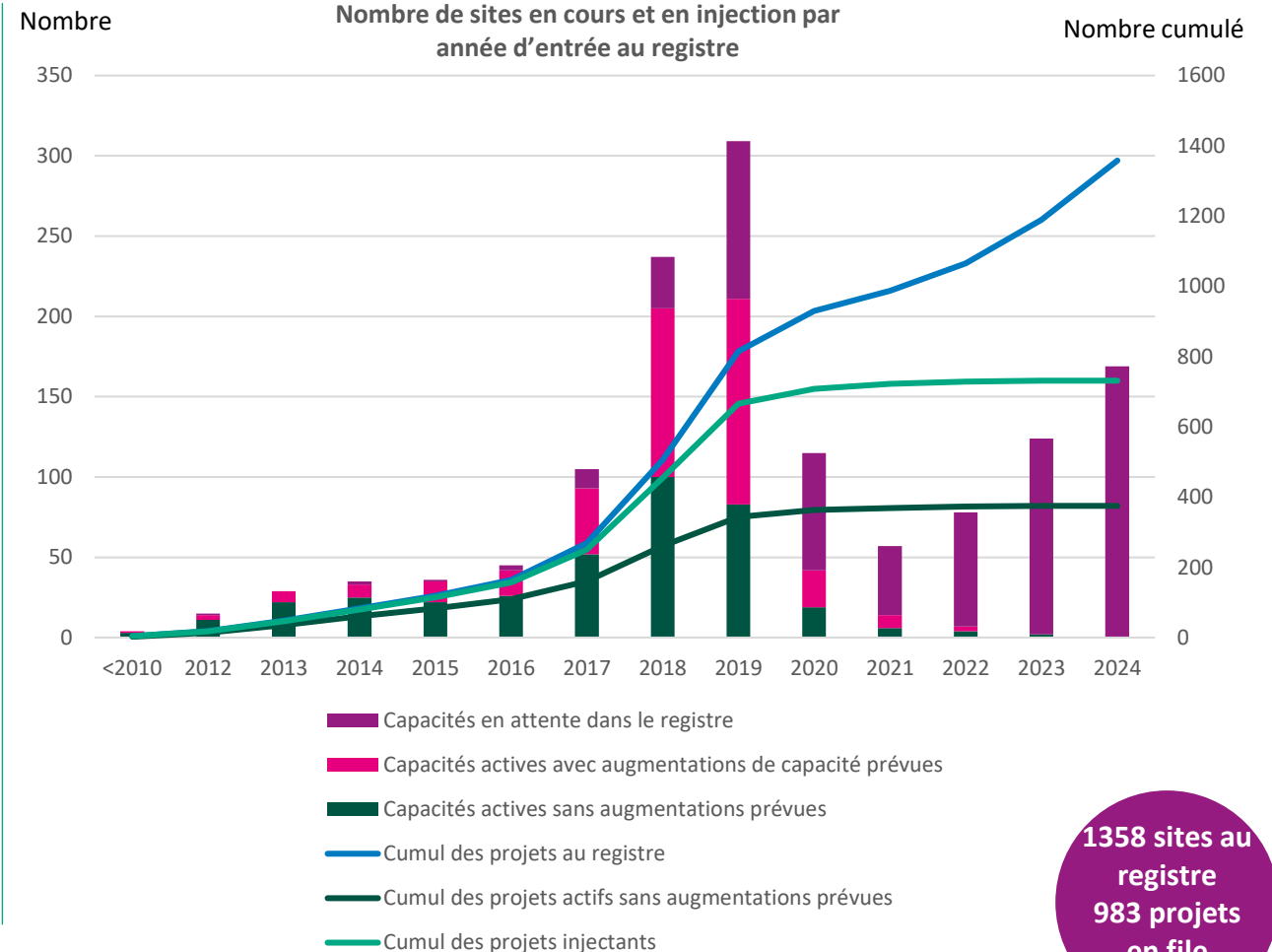
Source : registre des capacités au 31.12.2024

## Schéma de la liste d'attente dans le tableau de bord du ministère



Pourquoi cette notion de file d'attente ?

La file d'attente traduit l'ensemble des projets qui n'ont pas encore atteint leur fonctionnement nominal maximal. Cette visualisation dissocie les projets et capacités en service et les projets et capacités à venir. La concrétisation des augmentations de capacité des projets en service est également mise en évidence.



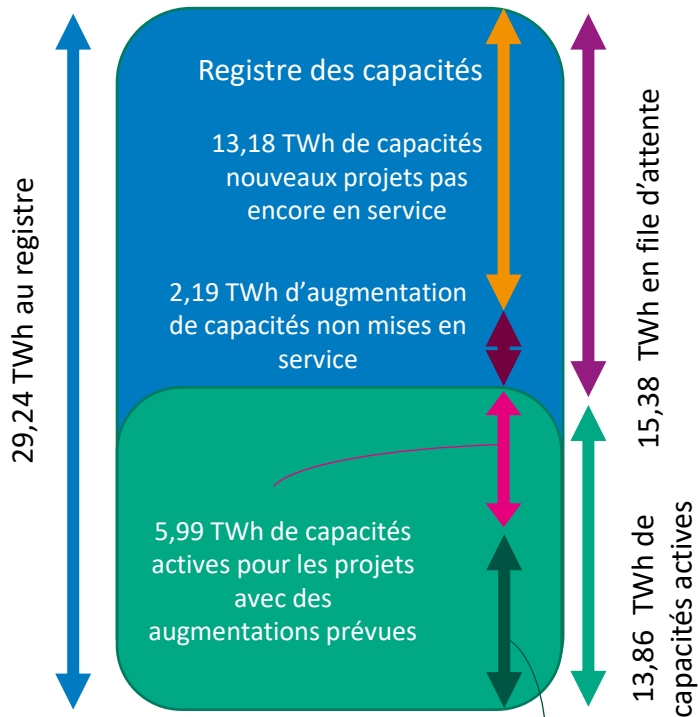
1358 sites au registre  
983 projets en file d'attente

# Capacités dans la liste d'attente du tableau de bord du ministère en GWh/an par date d'entrée dans le registre

France entière - hors projets en attente, sortis ou abandonnés. Incluant les demandes d'augmentation de capacité

Source : registre des capacités au 31/12/2024

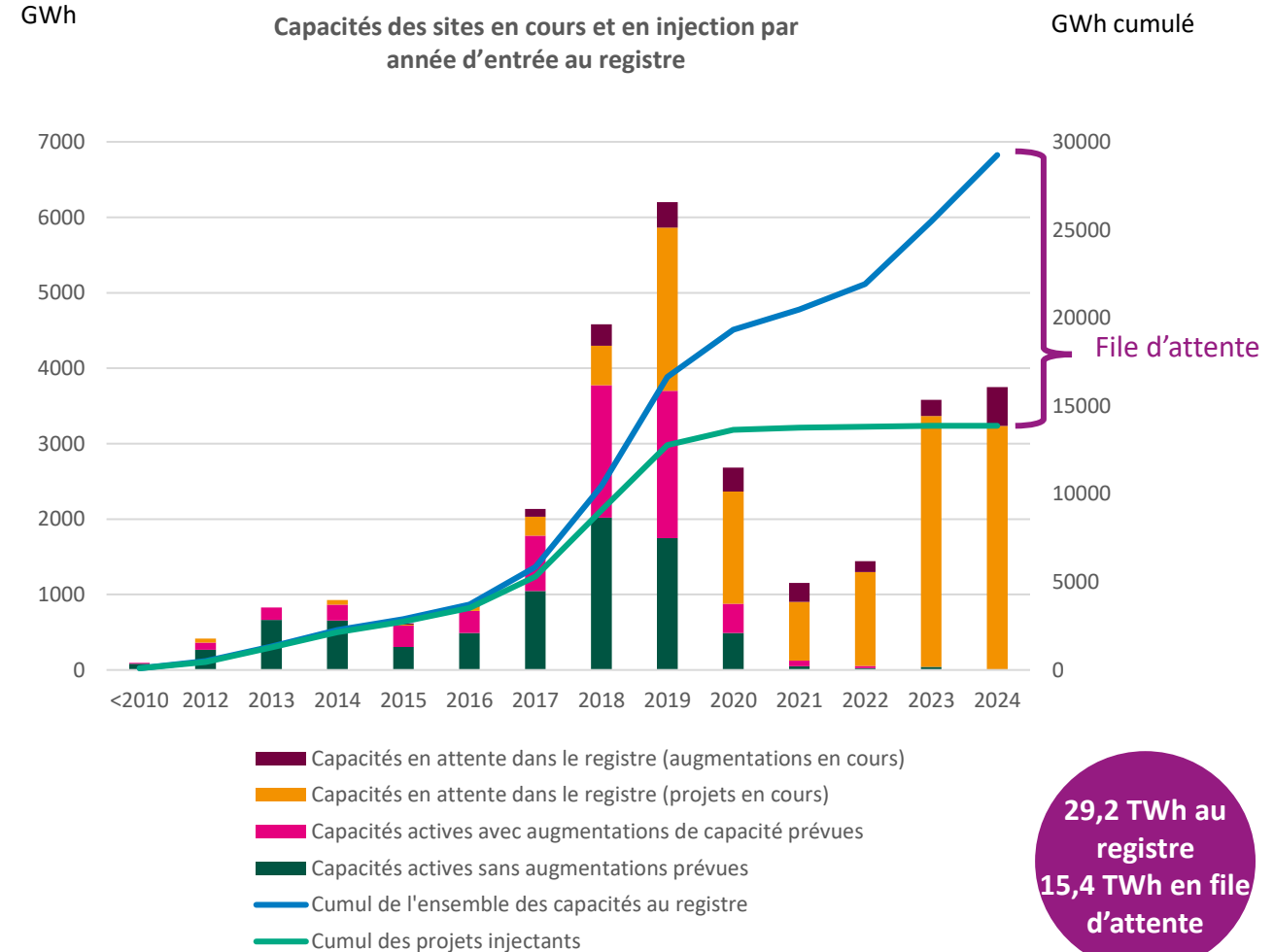
## Schéma de la liste d'attente dans le tableau de bord du ministère



Pourquoi cette notion de file d'attente ?

La file d'attente traduit l'ensemble des projets qui n'ont pas encore atteint leur fonctionnement nominal maximal. Cette visualisation dissocie les projets et capacités en service et les projets et capacités à venir. La concrétisation des augmentations de capacité des projets en service est également mise en évidence.

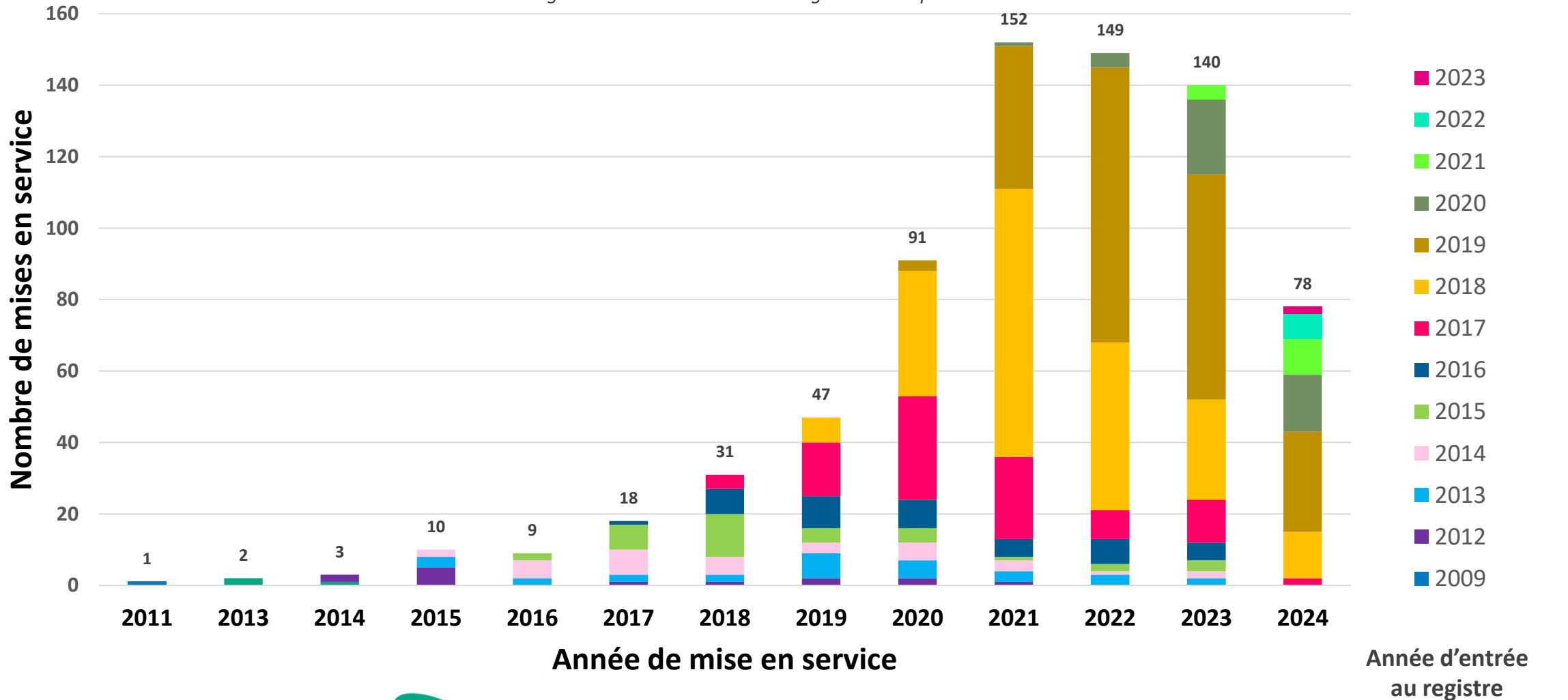
7,87 TWh de capacités actives pour les projets actifs sans augmentations de prévues



29,2 TWh au registre  
15,4 TWh en file d'attente

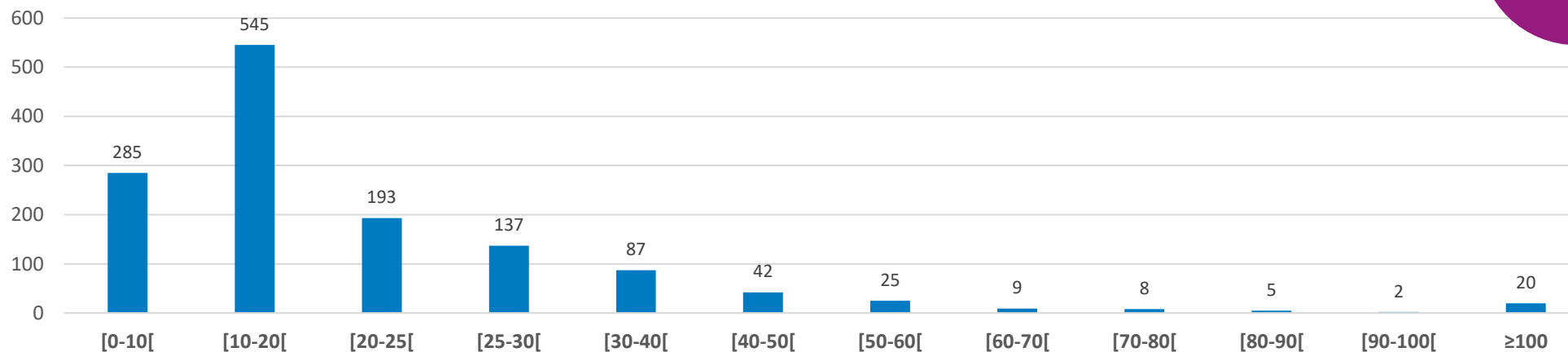
# Nombre de projets d'injection par année de mise en service et par année d'entrée au registre de gestion des capacités

Source : gestionnaires de réseaux et registre des capacités au 31.12.2024

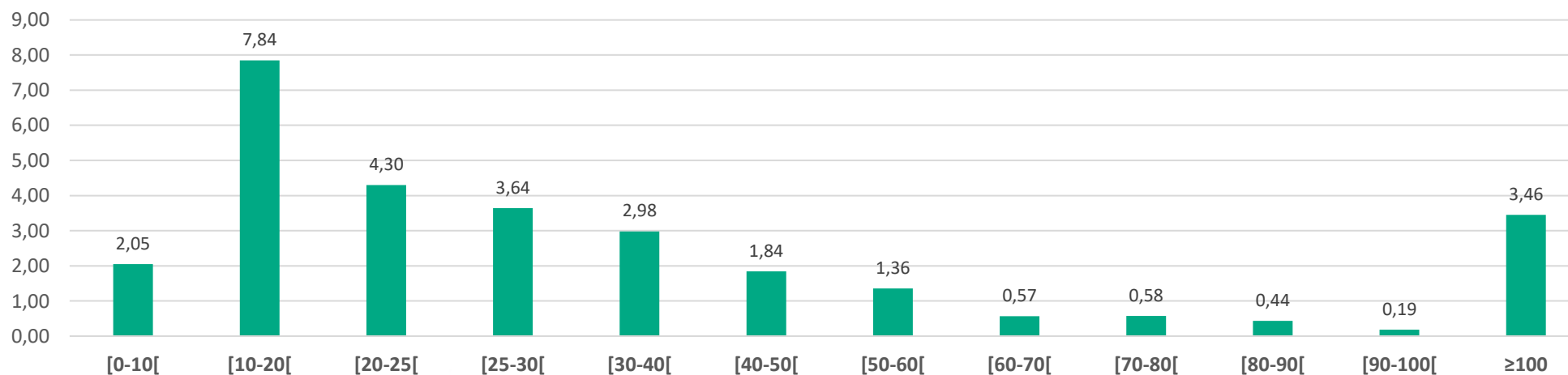


1358 sites  
-  
29,2 TWh/an

Répartition du nombre de projets par taille de projet  
(Export du registre de gestion des capacités du 31/12/2024)

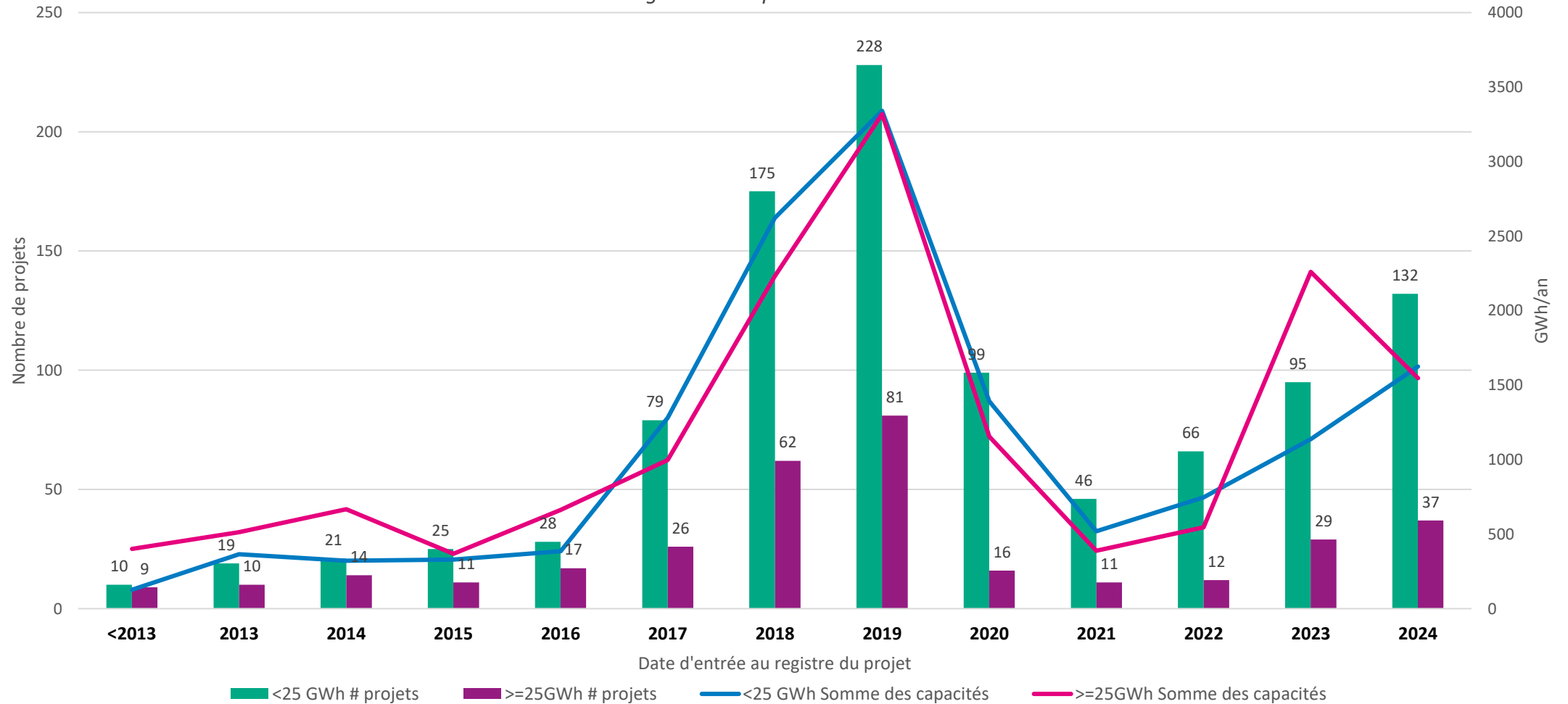


Répartition des capacités d'injections par taille de projet  
(Export du registre de gestion des capacités du 31/12/2024)



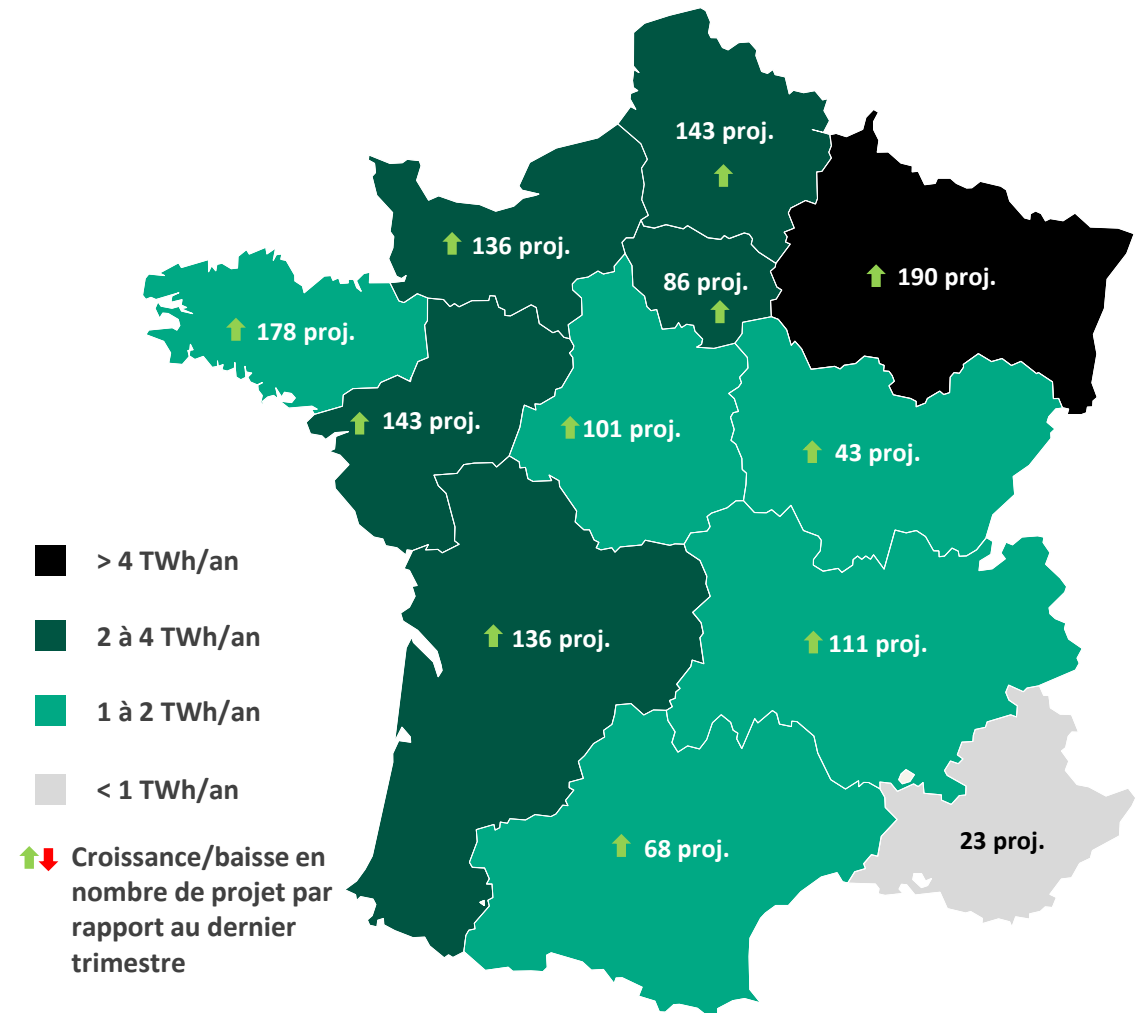
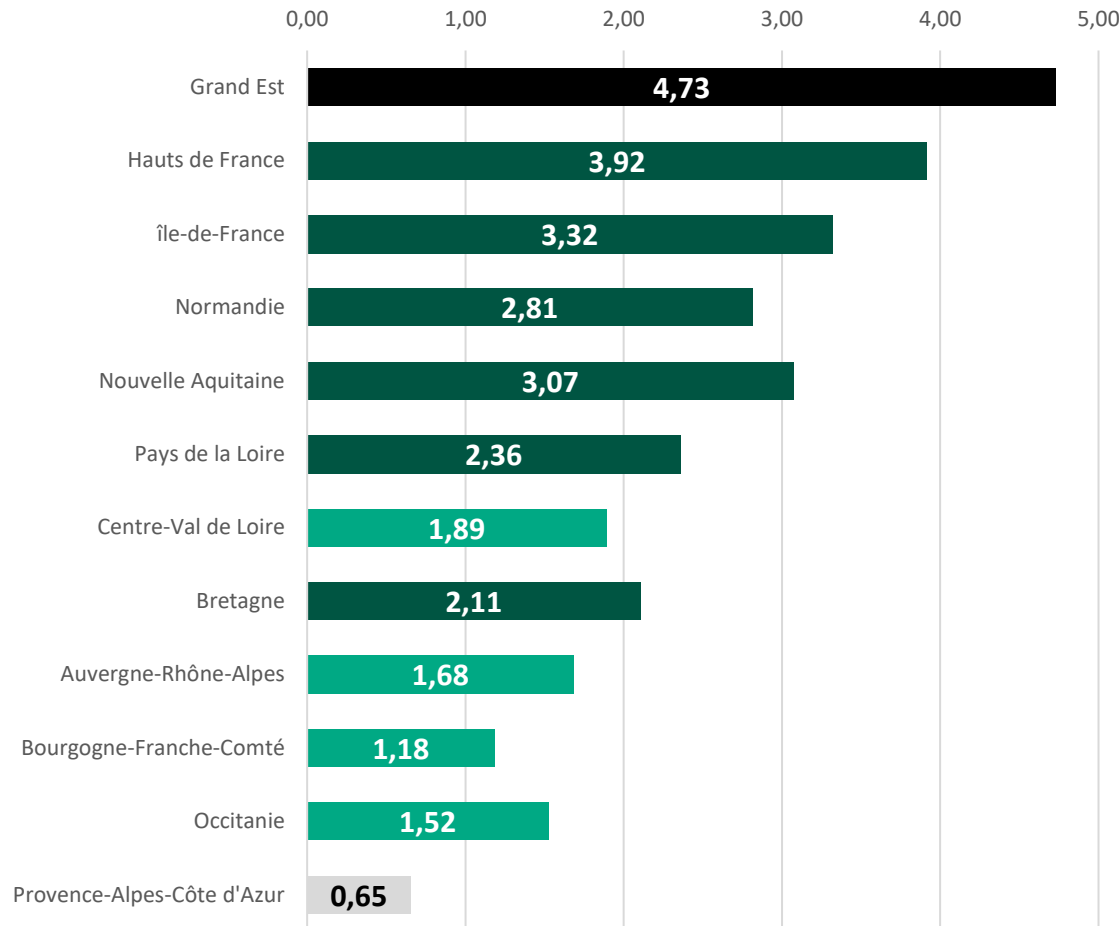
## Nombre de projets et capacités réparties entre les projets $\leq 25$ GWh/an et $> 25$ GWh/an selon la date d'entrée au registre du projet

Source : Registre des capacités au 31.12.2024



# Nombre de sites et capacités réservées par région, exprimées en TWh/an

Source : registre des capacités au 31.12.2024

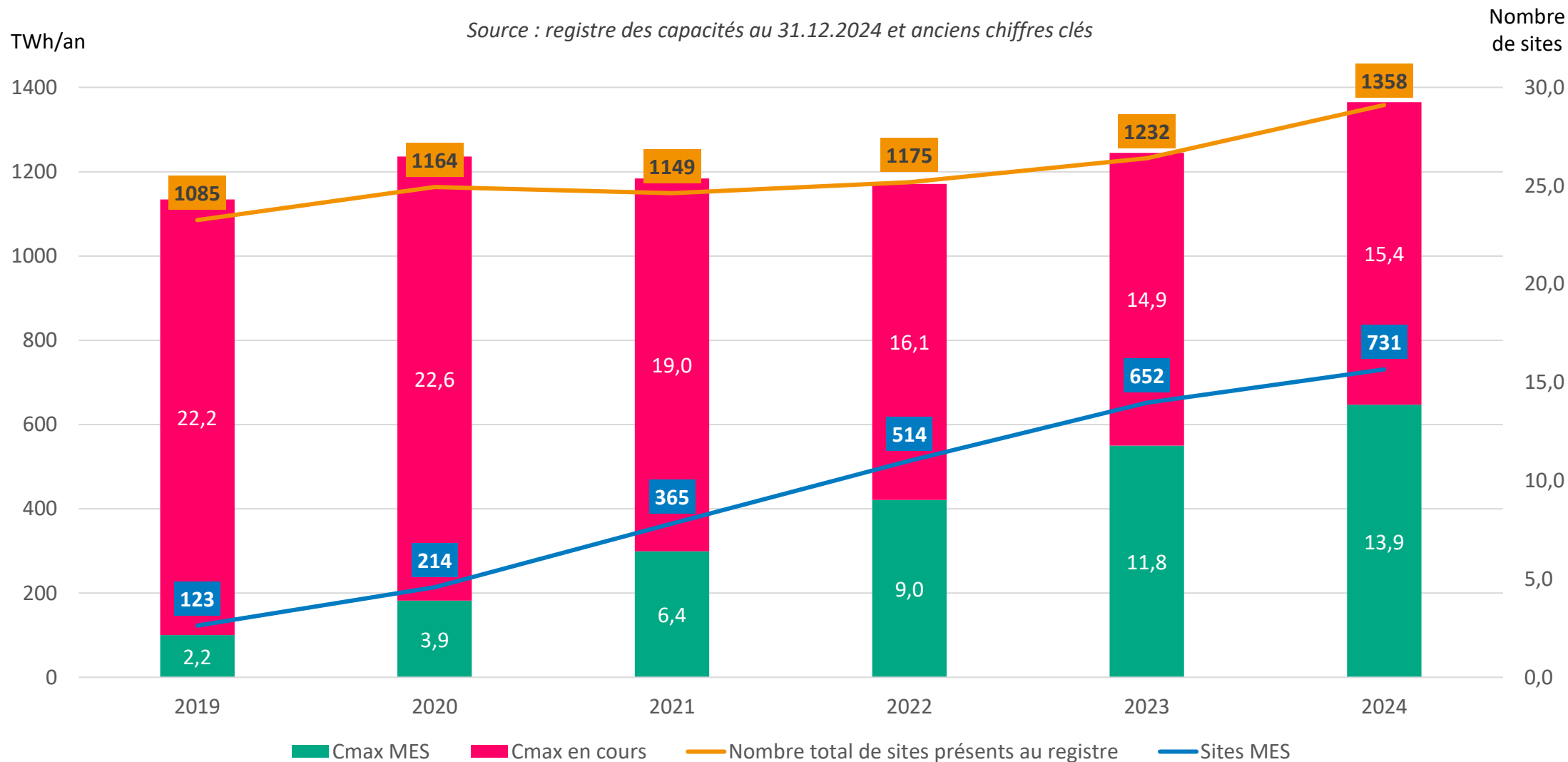




# Evolution des chiffres clés du registre en fin d'année entre 2019 et T3 2024

France entière - hors projets en attente, sortis, abandonnés

Source : registre des capacités au 31.12.2024 et anciens chiffres clés



# Capacités déclarées abandonnées au registre de gestion des capacités à fin décembre 2024, exprimées en GWh/an

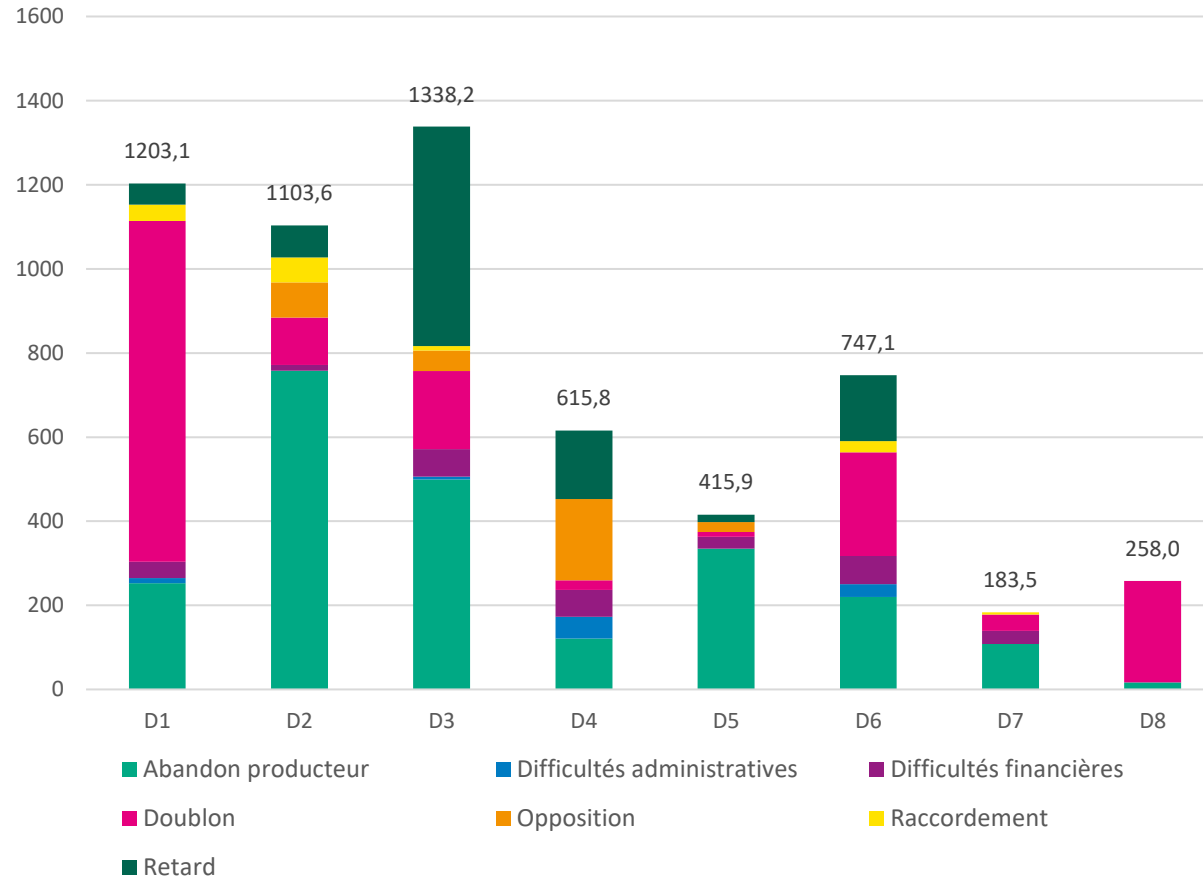
Incluant les demandes d'augmentation de capacité

5,8 TWh de capacités abandonnées présentes dans le registre à fin T3 2024

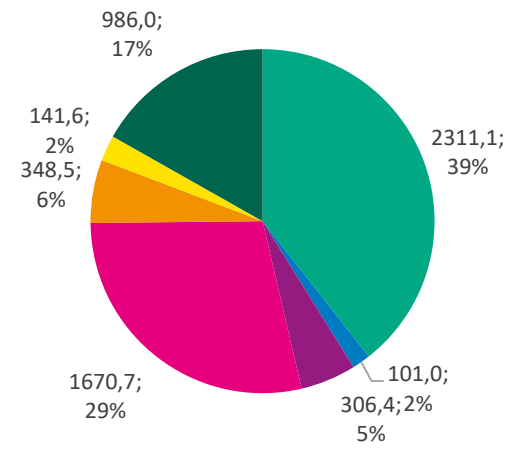
Ces 5,8 TWh ne sont pas inclus dans les 29,2 TWh de capacités valides dans le registre

Parmi ces 5,8 TWh de capacités abandonnées présentes dans le registre, **4,2 TWh correspondent à des abandons réels de capacités** (les abandons liés à des erreurs de saisie ou des doublons étant exclus)

### Capacités abandonnées par jalons et raisons d'abandon



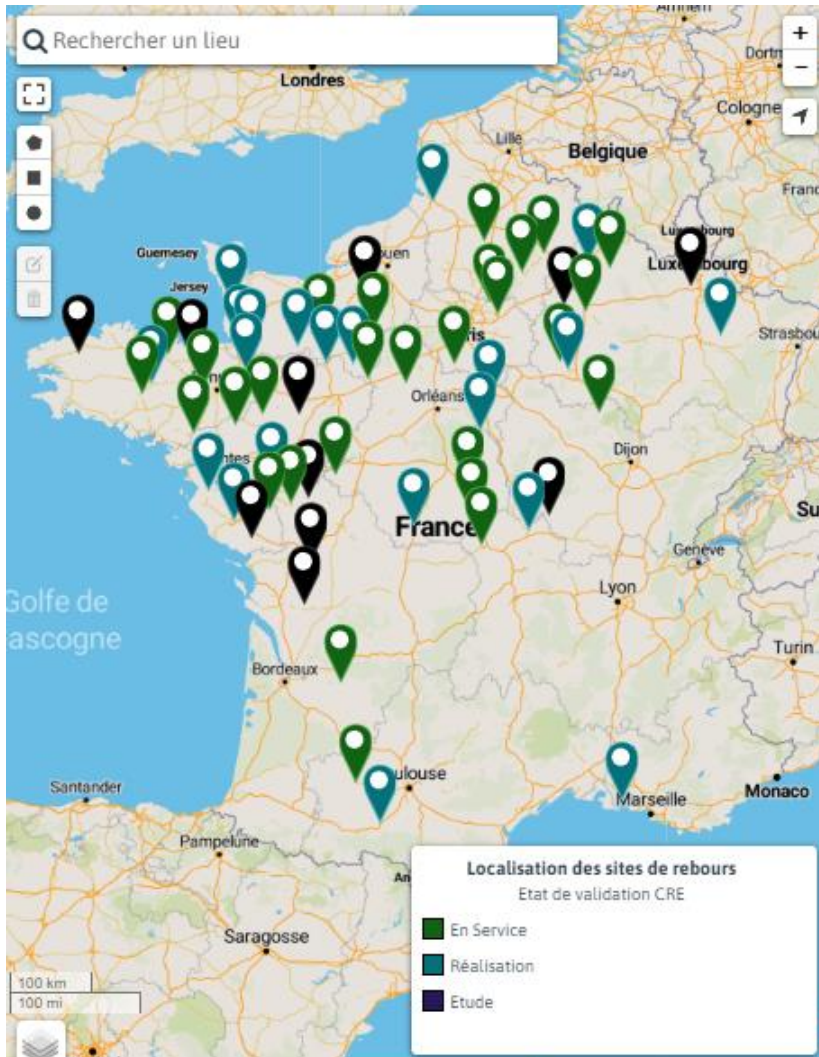
### Raisons abandon, en GWh/an



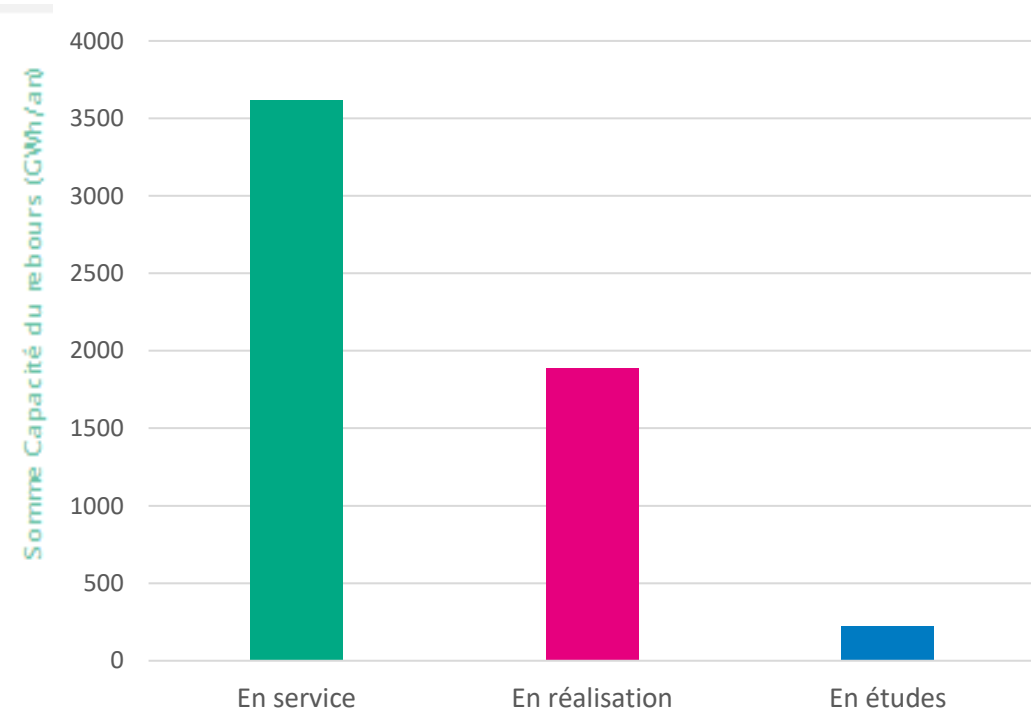
# Rebours

# Prévisions des mises en service de rebours localisation et capacités

Données des rebours au 31/12/2024, France entière



Somme de capacités de biométhane supplémentaires (GWh/an) permises grâce aux rebours par état de validation

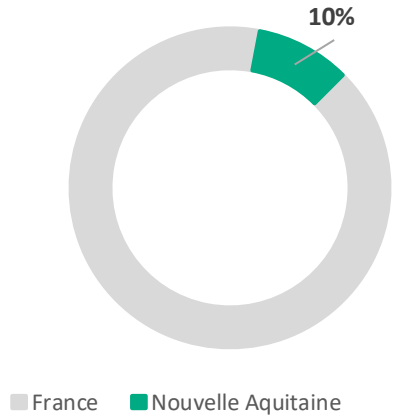


- 28 rebours en service
- 22 rebours en réalisation
- 13 en études

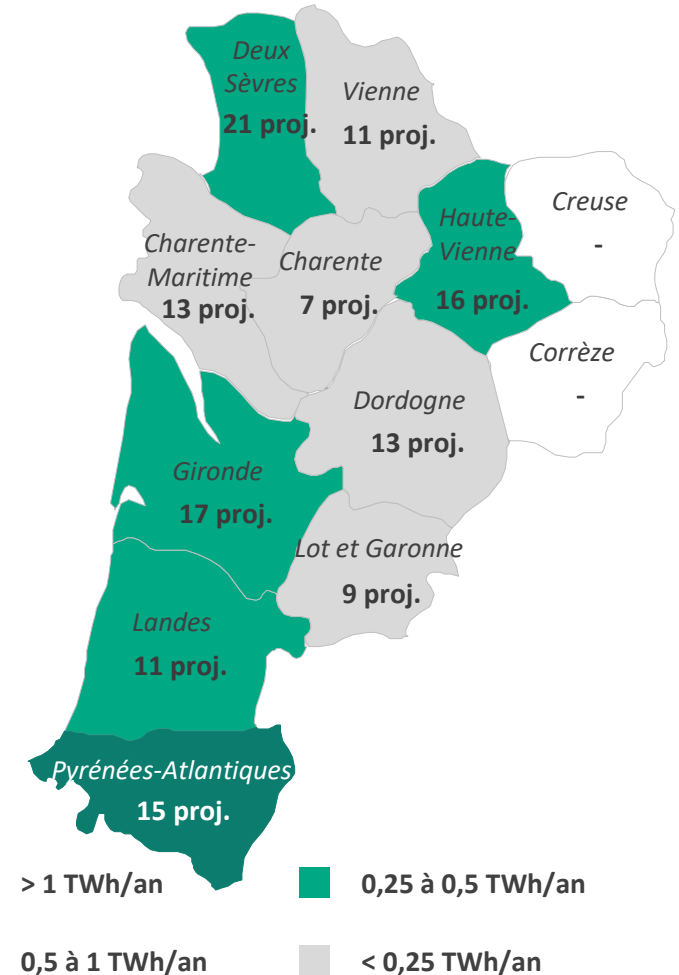
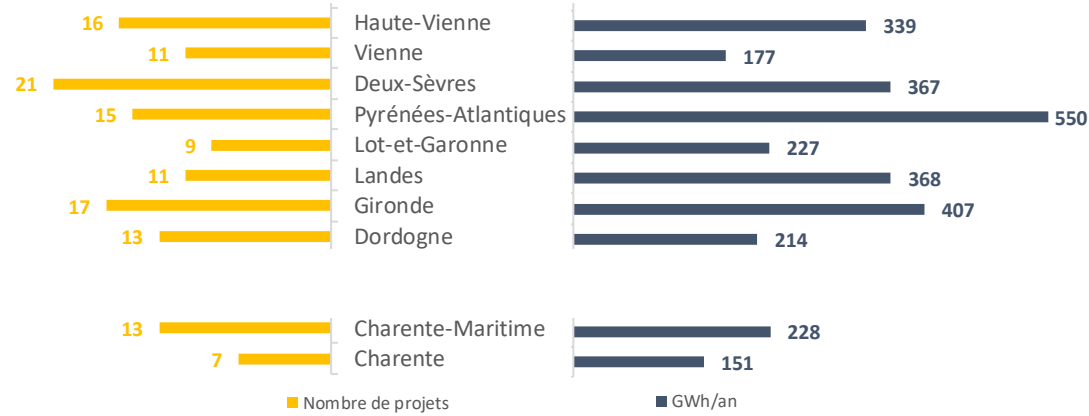
# Registre des capacités détail par région et département

# Nouvelle Aquitaine

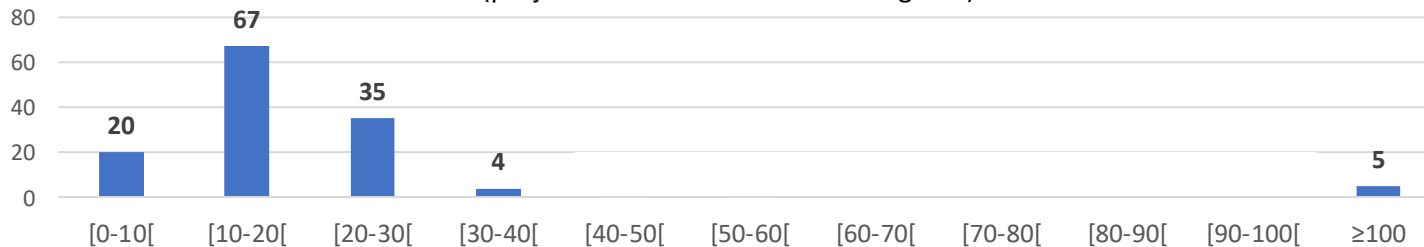
Part des capacités réservées dans le total France



Nombre de projets et capacités réservées par département (projets en service et inscrits au registre)



Répartition du nombre de projets par taille sur la région (projets en service et inscrits au registre)

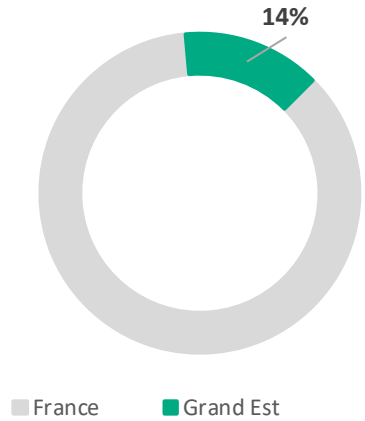


NB : les règles de protection du secret statistique interdisent la publication d'informations à une maille contenant moins de 3 projets

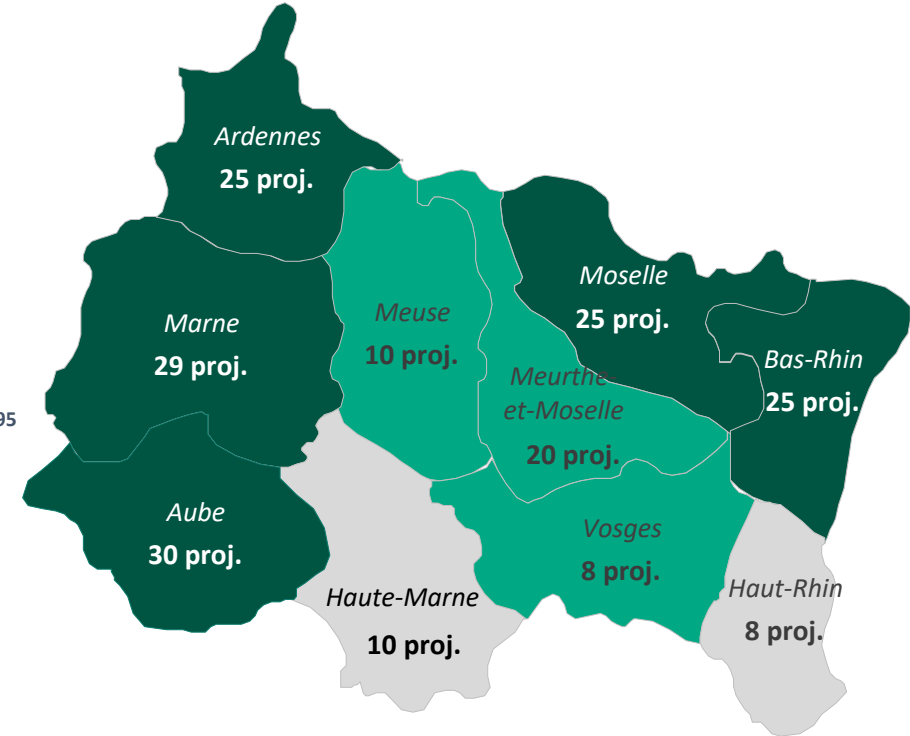
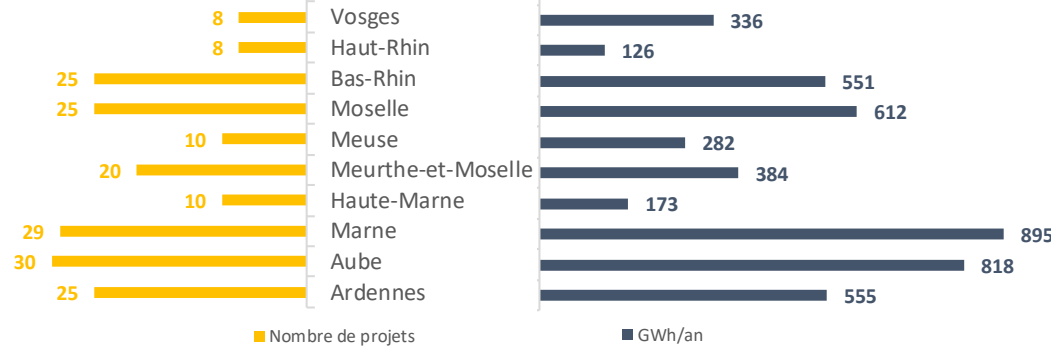
Export du registre de gestion des capacités du 31/12/2024

# Grand Est

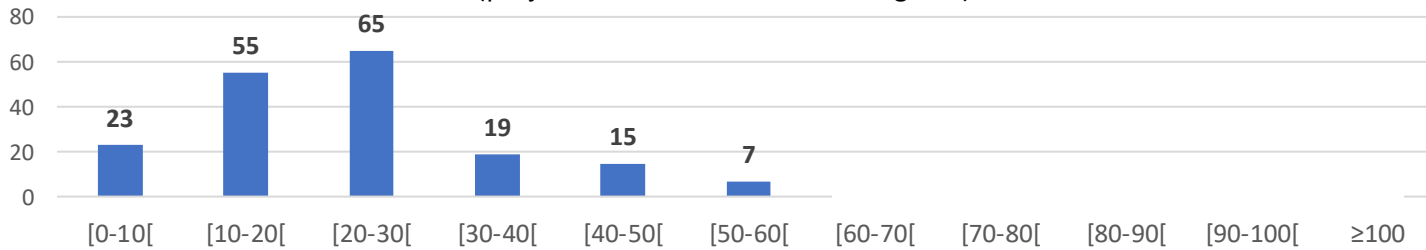
Part des capacités réservées dans le total France



Nombre de projets et capacités réservées par département (projets en service et inscrits au registre)



Répartition du nombre de projets par taille sur la région (projets en service et inscrits au registre)

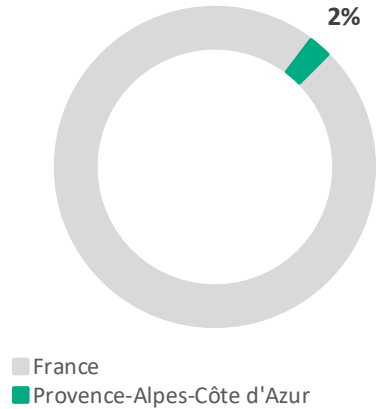


NB : les règles de protection du secret statistique interdisent la publication d'informations à une maille contenant moins de 3 projets

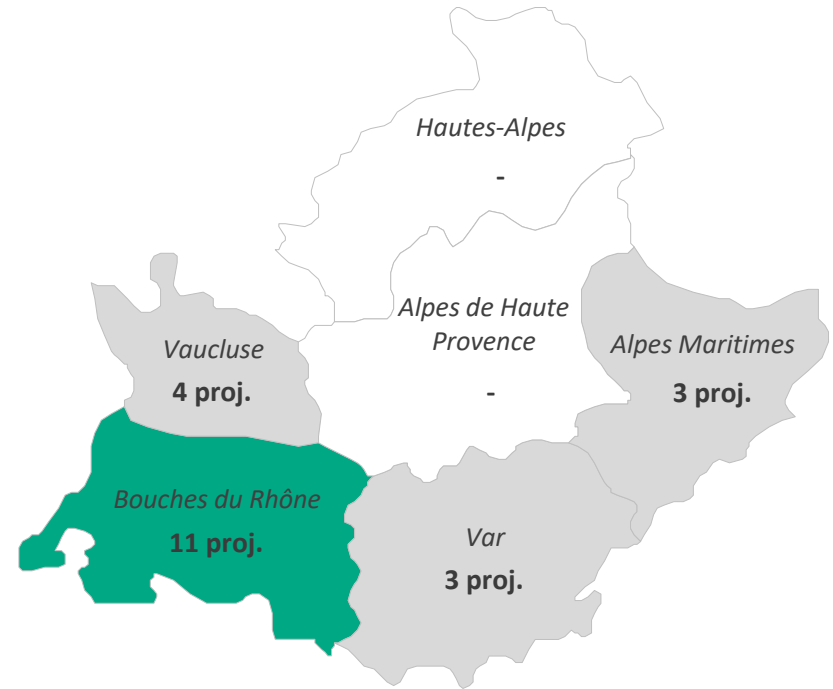
Export du registre de gestion des capacités du 31/12/2024

# Provence-Alpes-Côte d'Azur

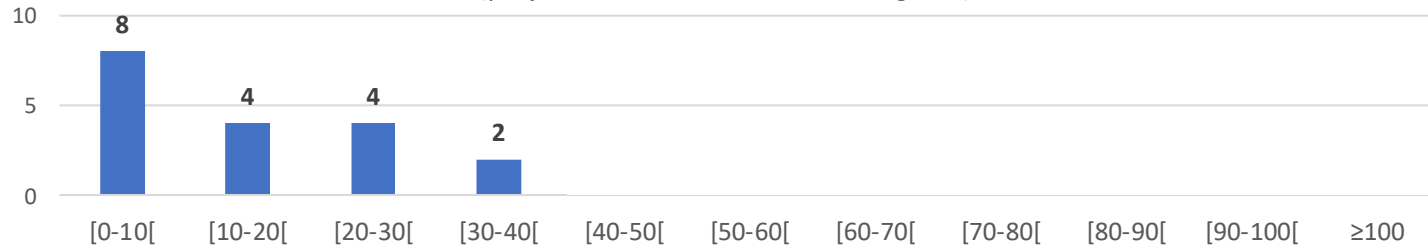
Part des capacités réservées dans le total France



Nombre de projets et capacités réservées par département (projets en service et inscrits au registre)



Répartition du nombre de projets par taille sur la région (projets en service et inscrits au registre)



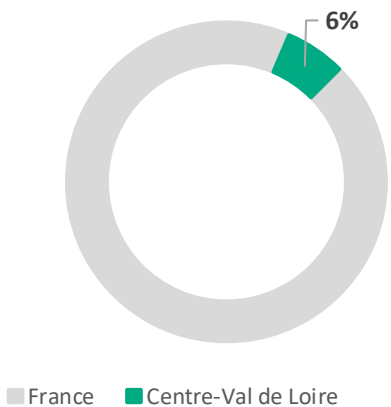
NB : les règles de protection du secret statistique interdisent la publication d'informations à une maille contenant moins de 3 projets

Export du registre de gestion des capacités du 31/12/2024

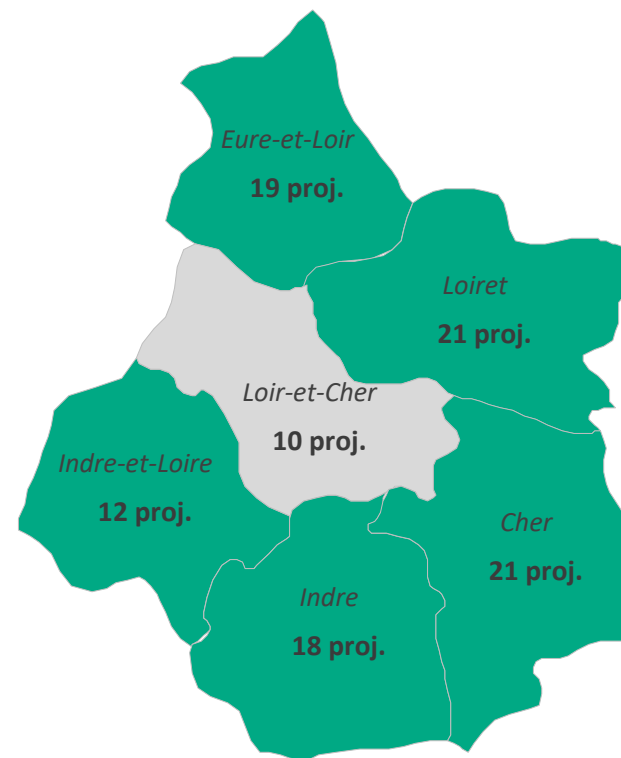
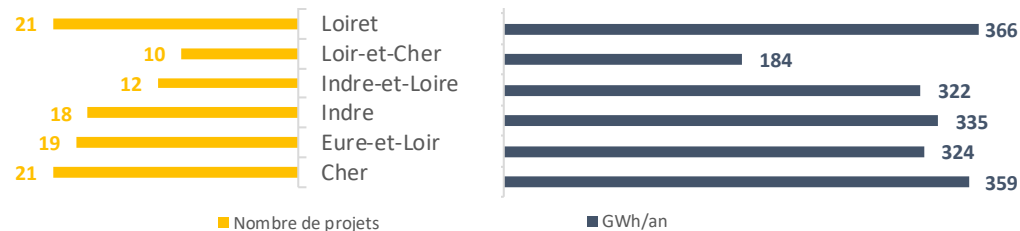


# Centre-Val de Loire

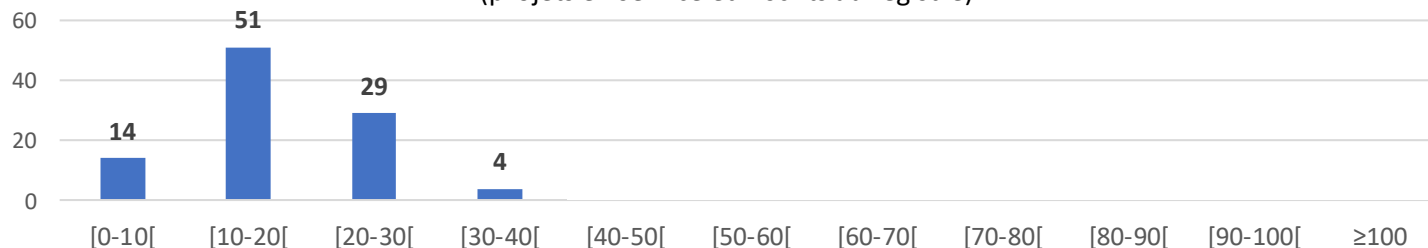
Part des capacités réservées dans le total France



Nombre de projets et capacités réservées par département (projets en service et inscrits au registre)



Répartition du nombre de projets par taille sur la région (projets en service et inscrits au registre)

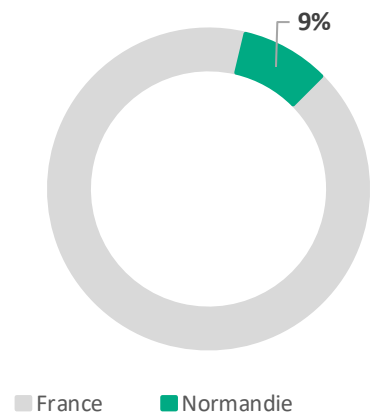


NB : les règles de protection du secret statistique interdisent la publication d'informations à une maille contenant moins de 3 projets

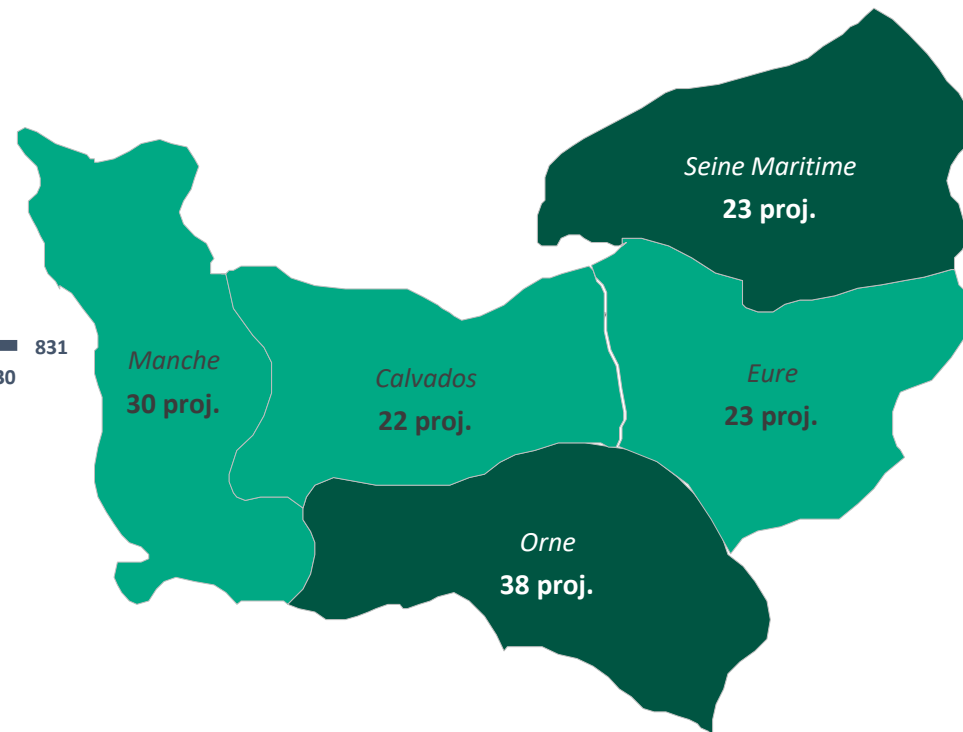
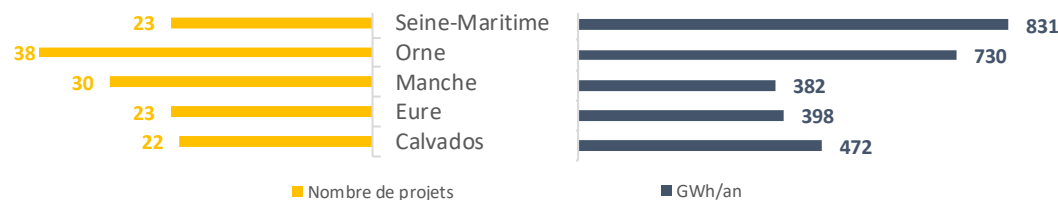
Export du registre de gestion des capacités du 31/12/2024

# Normandie

Part des capacités réservées dans le total France



Nombre de projets et capacités réservées par département (projets en service et inscrits au registre)



Répartition du nombre de projets par taille sur la région (projets en service et inscrits au registre)

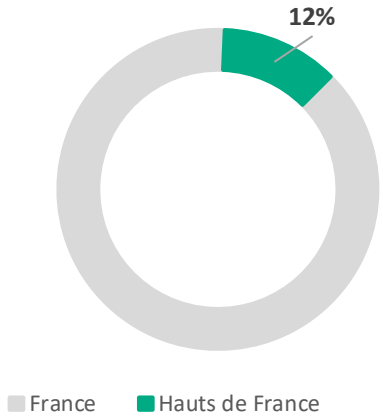


NB : les règles de protection du secret statistique interdisent la publication d'informations à une maille contenant moins de 3 projets

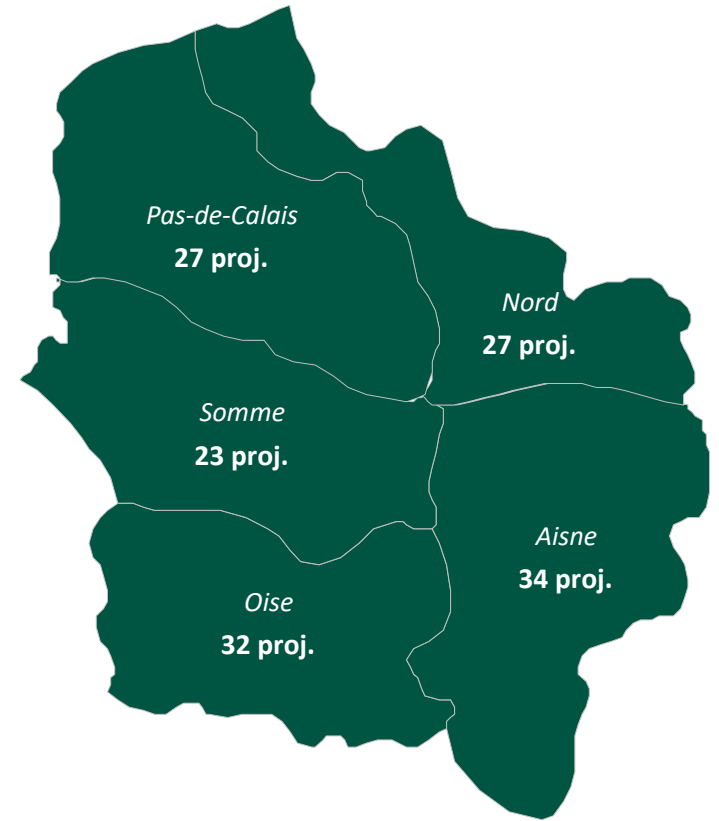
Export du registre de gestion des capacités du 31/12/2024

# Hauts de France

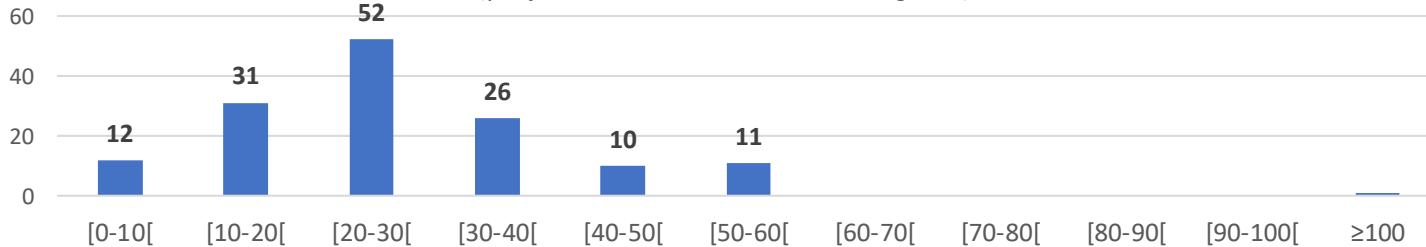
Part des capacités réservées dans le total France



Nombre de projets et capacités réservées par département (projets en service et inscrits au registre)



Répartition du nombre de projets par taille sur la région (projets en service et inscrits au registre)

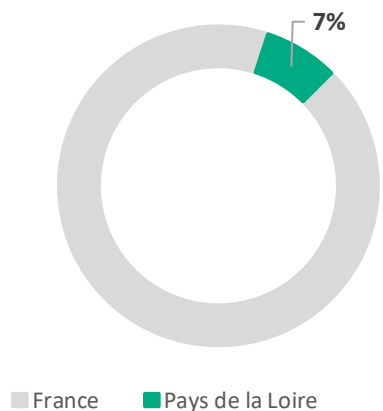


NB : les règles de protection du secret statistique interdisent la publication d'informations à une maille contenant moins de 3 projets

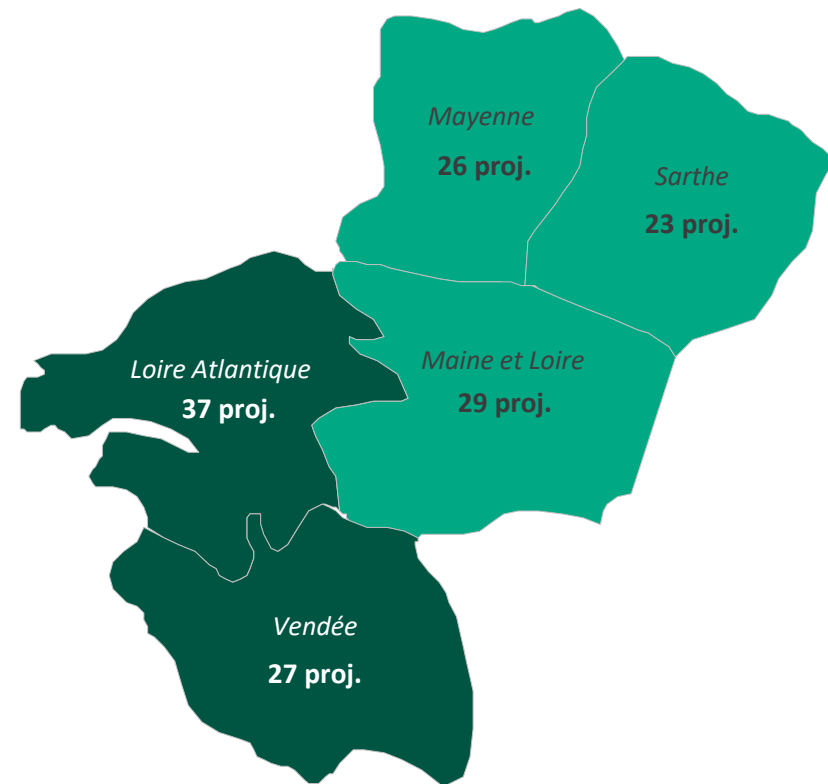
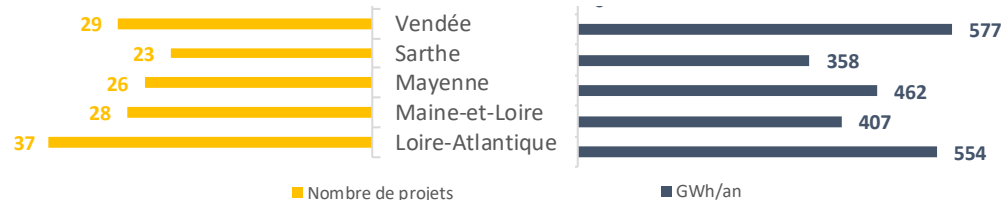
Export du registre de gestion des capacités du 31/12/2024

# Pays de la Loire

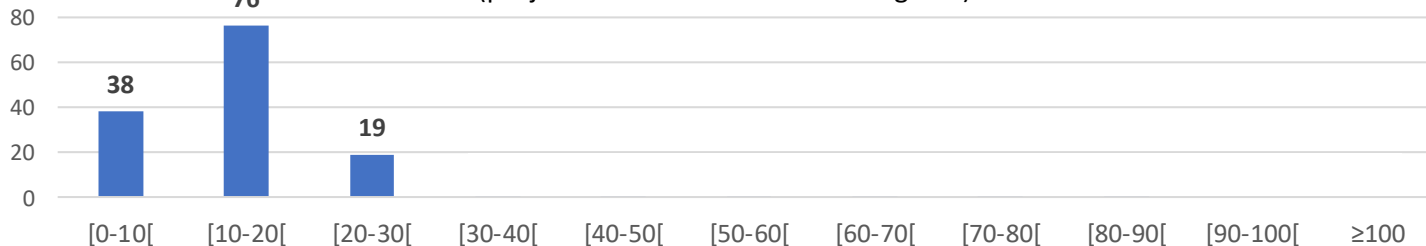
Part des capacités réservées dans le total France



Nombre de projets et capacités réservées par département (projets en service et inscrits au registre)



Répartition du nombre de projets par taille sur la région (projets en service et inscrits au registre)

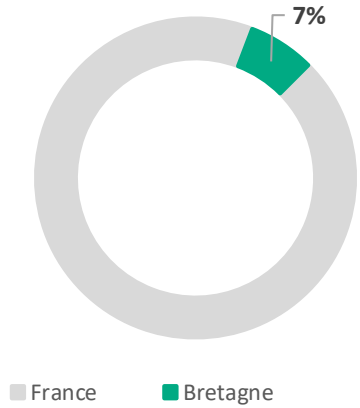


NB : les règles de protection du secret statistique interdisent la publication d'informations à une maille contenant moins de 3 projets

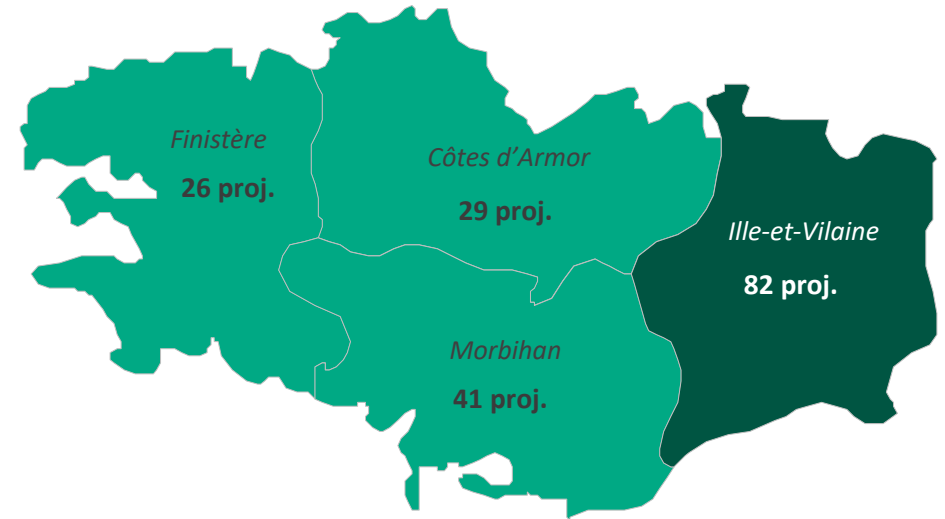
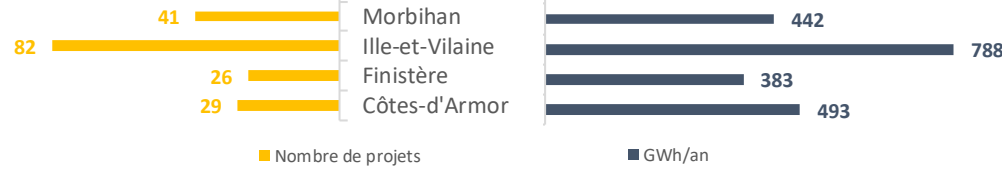
Export du registre de gestion des capacités du 31/12/2024

# Bretagne

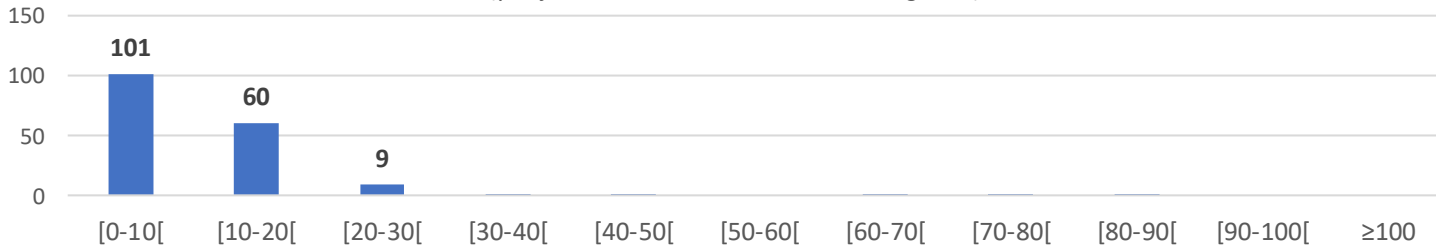
Part des capacités réservées dans le total France



Nombre de projets et capacités réservées par département (projets en service et inscrits au registre)



Répartition du nombre de projets par taille sur la région (projets en service et inscrits au registre)

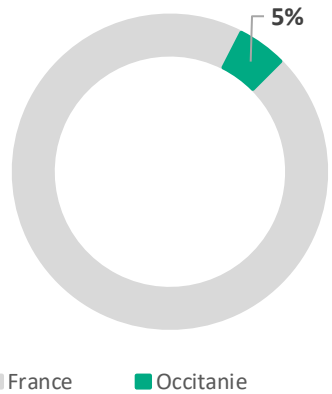


NB : les règles de protection du secret statistique interdisent la publication d'informations à une maille contenant moins de 3 projets

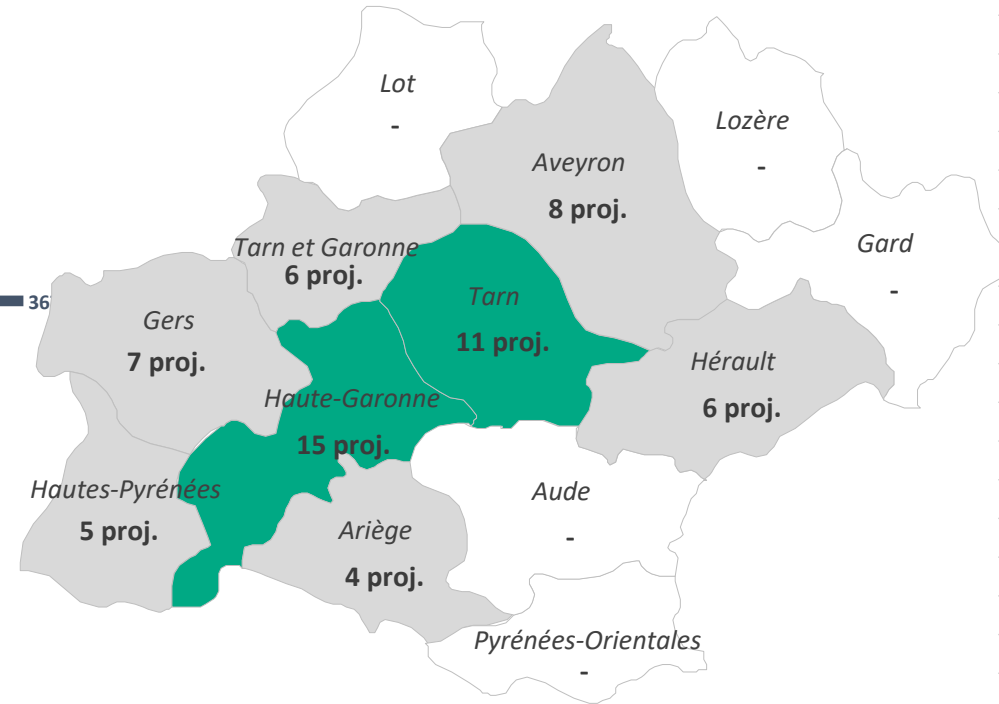
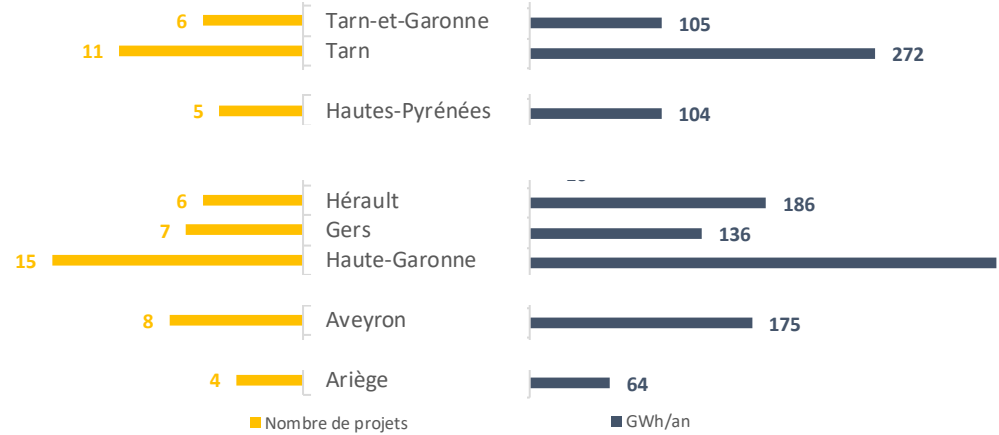
Export du registre de gestion des capacités du 31/12/2024

# Occitanie

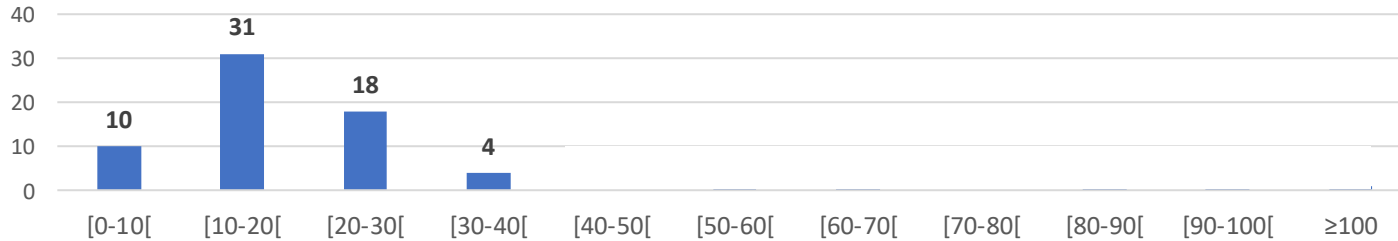
Part des capacités réservées dans le total France



Nombre de projets et capacités réservées par département (projets en service et inscrits au registre)



Répartition du nombre de projets par taille sur la région (projets en service et inscrits au registre)

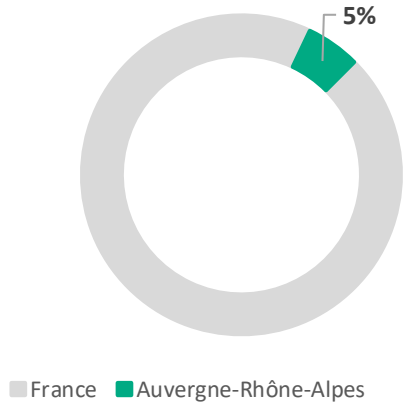


NB : les règles de protection du secret statistique interdisent la publication d'informations à une maille contenant moins de 3 projets

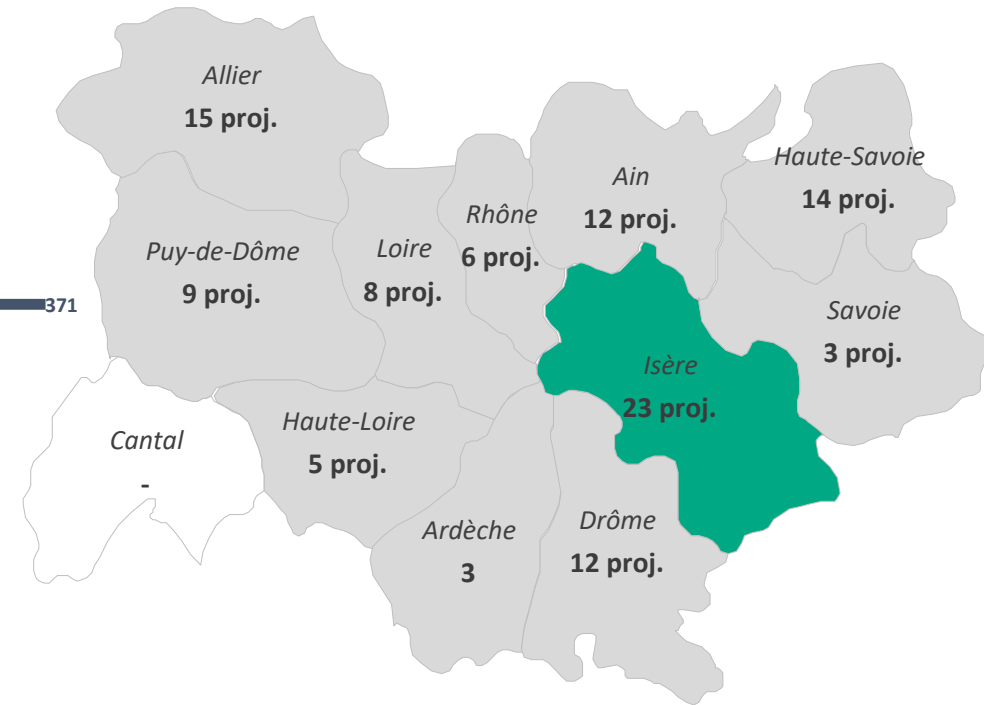
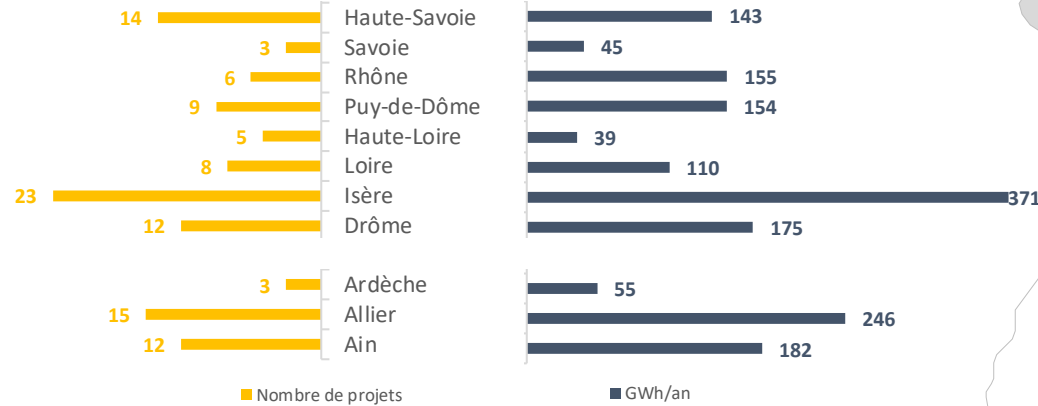
Export du registre de gestion des capacités du 31/12/2024

# Auvergne-Rhône-Alpes

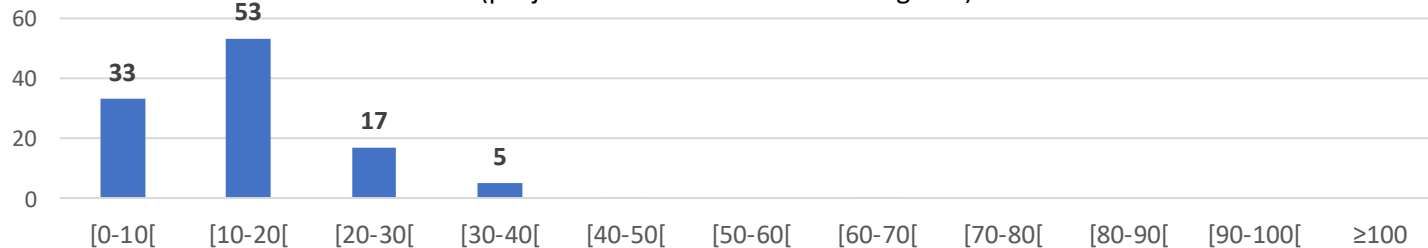
Part des capacités réservées dans le total France



Nombre de projets et capacités réservées par département (projets en service et inscrits au registre)



Répartition du nombre de projets par taille sur la région (projets en service et inscrits au registre)

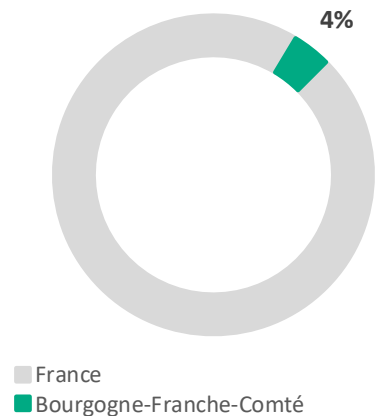


NB : les règles de protection du secret statistique interdisent la publication d'informations à une maille contenant moins de 3 projets

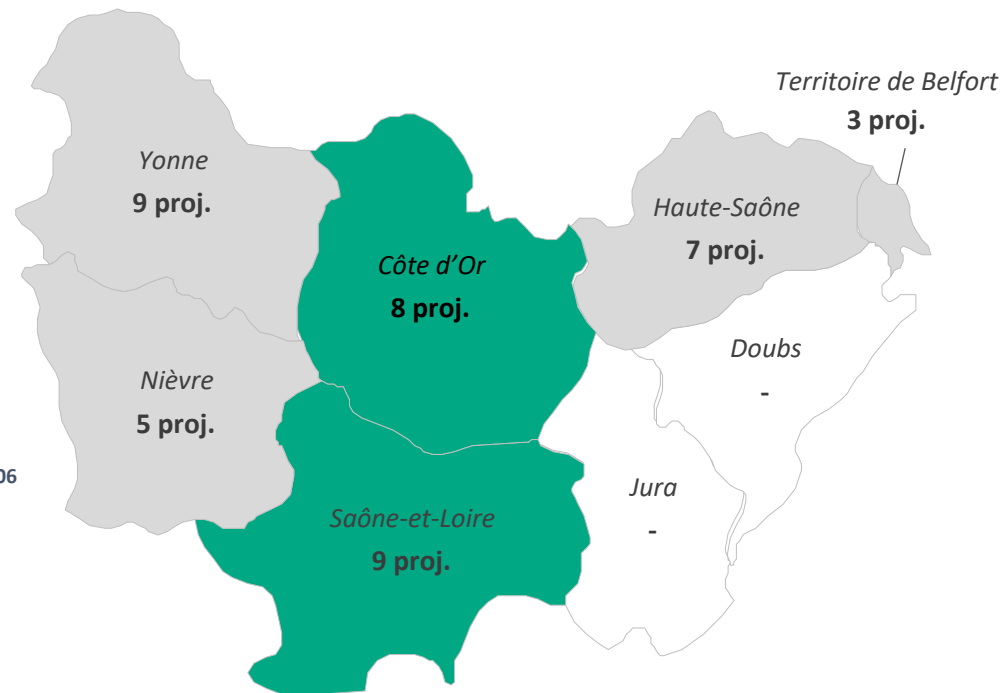
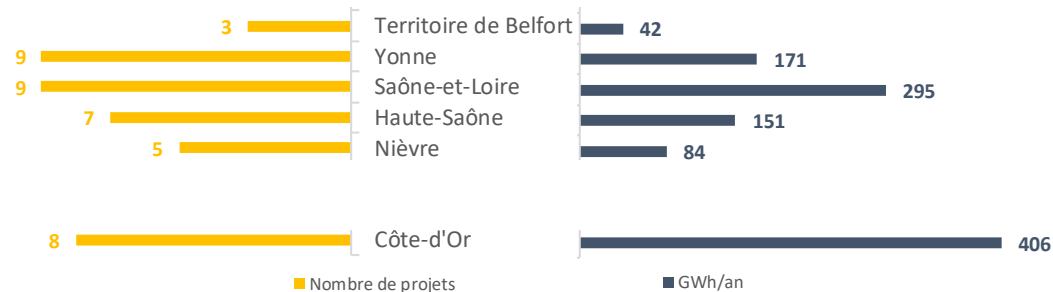
Export du registre de gestion des capacités du 31/12/2024

# Bourgogne-Franche-Comté

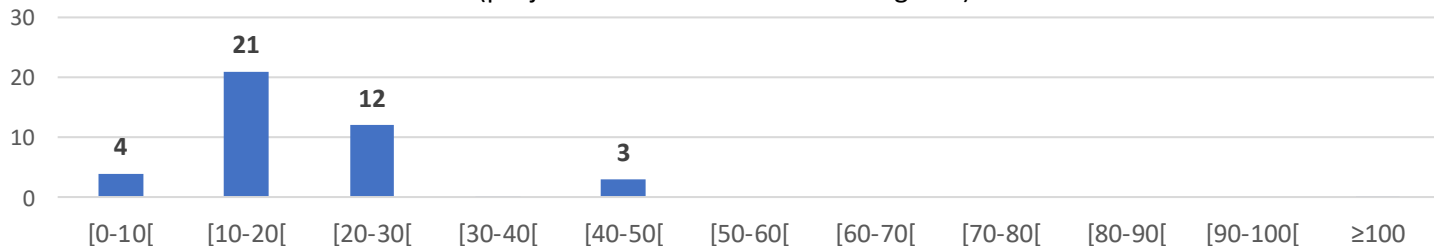
Part des capacités réservées dans le total France



Nombre de projets et capacités réservées par département (projets en service et inscrits au registre)



Répartition du nombre de projets par taille sur la région (projets en service et inscrits au registre)



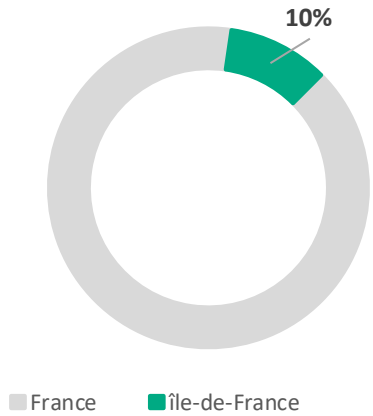
NB : les règles de protection du secret statistique interdisent la publication d'informations à une maille contenant moins de 3 projets

Export du registre de gestion des capacités du 31/12/2024

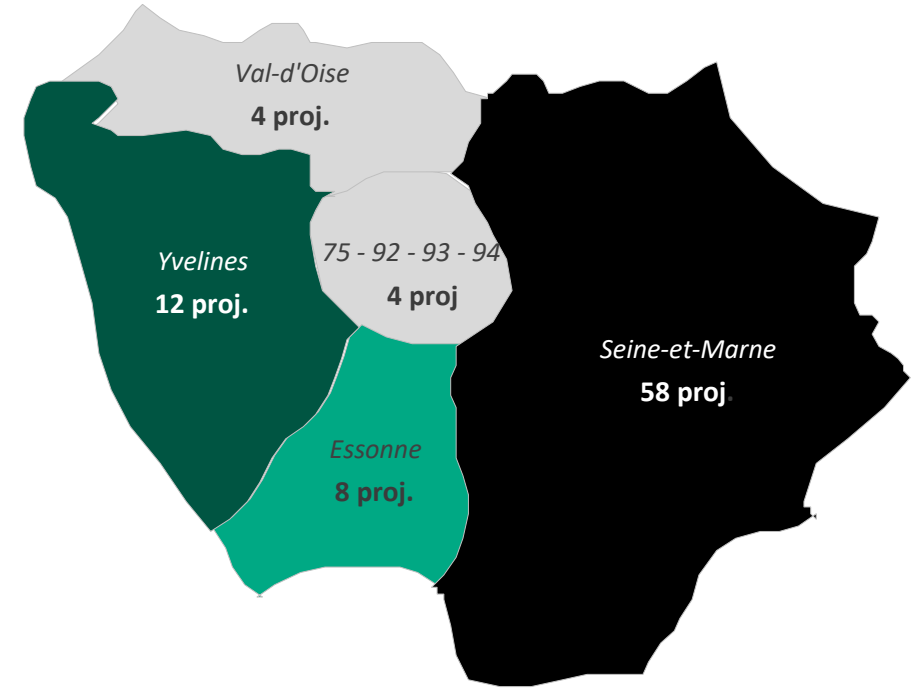
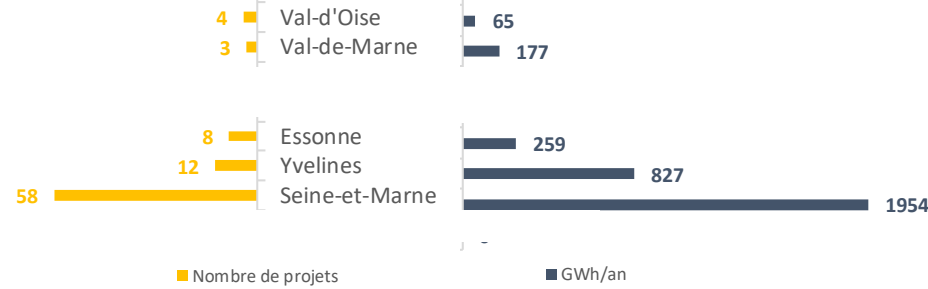


# Île-de-France

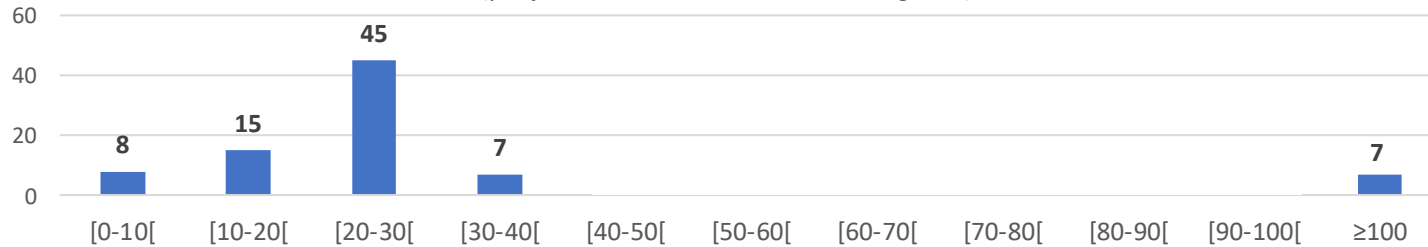
Part des capacités réservées dans le total France



Nombre de projets et capacités réservées par département (projets en service et inscrits au registre)



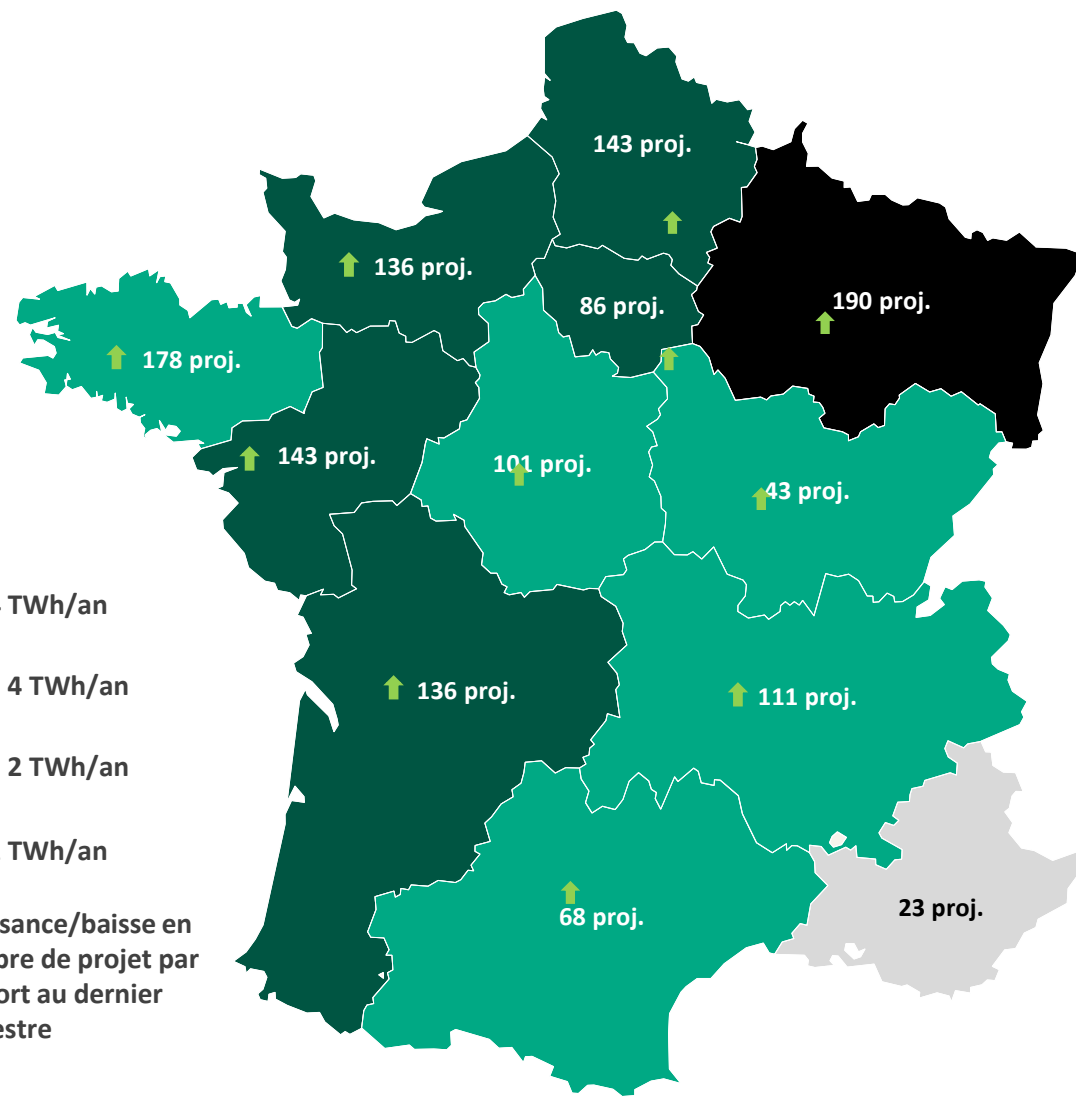
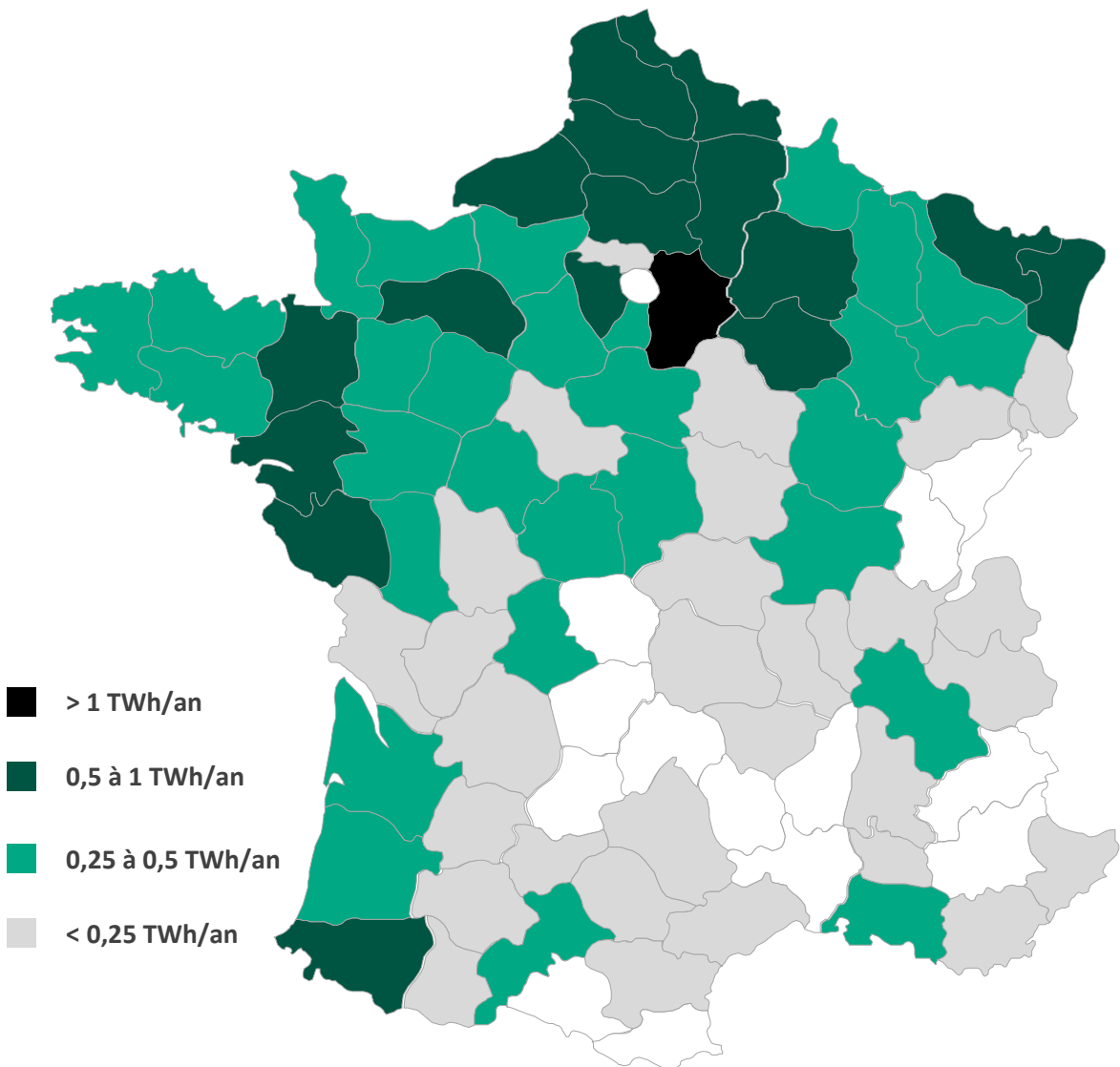
Répartition du nombre de projets par taille sur la région (projets en service et inscrits au registre)



NB : les règles de protection du secret statistique interdisent la publication d'informations à une maille contenant moins de 3 projets

Export du registre de gestion des capacités du 31/12/2024

## Nombre de sites et capacités réservées par département et région, exprimées en GWh/an



# Annexes



# Déroulement de la procédure du registre des capacités de biométhane

## Jalons pour la phase principale

